



VALVOLE ACCIAIO INOX SINGOLO COMANDO PNEUMATICO STAINLESS STEEL SINGLE PNEUMATIC CONTROL VALVES

**WOL-MOP-3
WOB-MOP-3**

Valvole oleodinamiche serie "WEI 00", 3 vie 2 posizioni universali singolo comando pneumatico e ritorno a molla. Disponibili con connessioni sul corpo (WOL) oppure su base (WOB).

"WEI 00" serie universal 3-way, 2-position single pneumatic control valves and spring return. Line (WOL) or sub-base (WOB) mounting available.

DATI TECNICI

Pressione di esercizio massima: 35 MPa (350 bar)

Pressione di pilotaggio: min. 500 KPa (5 bar)
max. 2000 KPa (20 bar)

Temperatura di funzionamento: -20°C / +70°C

Fluido: - olio minerale idraulico
- fluidi ininfiammabili a base d'acqua

Materiale corpo: AISI 316

Materiale tenute pilota: Viton

Tenuta valvola: perfetta (senza trafilamento)

Connessioni: 1/4" NPT-F

Portata: 20 l/min

Filtrazione richiesta: $\leq 25 \mu\text{m}$ assoluti

Peso: Kg. 2,5

Dimensioni: come da ns. dis. 0011002-19

Montaggio: locale

ATEX



TECHNICAL DATA

Max. working pressure: 35 MPa (350 bar)

Pilot pressure: min. 500 KPa (5 bar)
max. 2000 KPa (20 bar)

Working temperature: -20°C / +70°C

Media: - hydraulic mineral oil
- inflammable base water fluids

Body material: AISI 316 stainless steel

Actuator seal material: Viton

Valve seal: perfect (without leakage)

Valve ports: 1/4" NPT-F

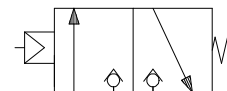
Flow: 20 l/min

Filtration required: $\leq 25 \mu\text{m}$ absolute

Weight: Kg. 2.5

Dimensions: as per our dwg. 0011002-19

Mounting: local



Simbolo A.N.S.I. / A.N.S.I. symbol

L'azienda si riserva la facoltà di apportare modifiche tecniche in qualsiasi momento senza preavviso.

Proprietà riservata: a termine delle vigenti leggi questo documento non potrà essere copiato, riprodotto o comunicato ad altre persone o ditte senza la nostra autorizzazione scritta.

Pneumoidraulica Engineering takes the liberty to bring technical modifications at any time with no need to notice.

Reserved property: according to law this document can be copied, reproduced or communicated to other people or companies only if there is our written authorization.



VALVOLE ACCIAIO INOX RESET MANUALE STAINLESS STEEL MANUAL RESET CONTROL VALVES

WOL-MRE-3

WOB-MRE-3

Valvole oleodinamiche serie "WEI 00", 3 vie 2 posizioni universali singolo comando oleodinamico e ritorno a molla con reset manuale a pomello. Disponibili con connessioni sul corpo (WOL) oppure su base (WOB).

"WEI 00" serie universal 3-way, 2-position single hydraulic control valves, with spring return and pushbutton manual reset. Line (WOL) or sub-base (WOB) mounting available.

DATI TECNICI

Pressione di esercizio massima: 35 MPa (350 bar)

Pressione di pilotaggio: min. 500 KPa (5 bar)
max. 5000 KPa (50 bar)

Temperatura di funzionamento: -20°C / +70°C

Fluido: - olio minerale idraulico
- fluidi ininfiammabili a base d'acqua

Comando reset: pulsante a fungo nero

Materiale corpo: AISI 316

Materiale tenute pilota: Viton

Tenuta valvola: perfetta (senza trafilamento)

Connessioni: 1/4" NPT-F

Portata: 20 l/min

Filtrazione richiesta: $\leq 25 \mu\text{m}$ assoluti

Peso: Kg. 2,5

Dimensioni: come da ns. dis. 0011002-05

Montaggio: a pannello con ghiera (foro $\varnothing 30 \text{ mm}$)

ATEX



TECHNICAL DATA

Max. working pressure: 35 MPa (350 bar)

Pilot pressure: min. 500 KPa (5 bar)
max. 5000 KPa (50 bar)

Working temperature: -20°C / +80°C

Media: -hydraulic mineral oil
-inflammable base water fluid

Manual control: by mush-button (black)

Body material: AISI 316 stainless steel

Actuator seal material: Viton

Valve seal: perfect (without leakage)

Valve ports: 1/4" NPT-F

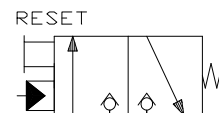
Flow: 20 l/min

Filtration required: $\leq 25 \mu\text{m}$ absolute

Weight: Kg. 2,5

Dimensions: as per our dwg. 0011002-05

Mounting: on panel (hole $\varnothing 30 \text{ mm}$)



Simbolo A.N.S.I. / A.N.S.I. symbol

L'azienda si riserva la facoltà di apportare modifiche tecniche in qualsiasi momento senza preavviso.

Proprietà riservata: a termine delle vigenti leggi questo documento non potrà essere copiato, riprodotto o comunicato ad altre persone o ditte senza la nostra autorizzazione scritta.

Pneumoidraulica Engineering takes the liberty to bring technical modifications at any time with no need to notice.

Reserved property: according to law this document can be copied, reproduced or communicated to other people or companies only if there is our written authorization.



VALVOLE ACCIAIO INOX SINGOLO COMANDO OLEODINAMICO STAINLESS STEEL SINGLE HYDRAULIC CONTROL VALVES

WOL-MOO-3
WOB-MOO-3

Valvole oleodinamiche serie "WEI 00", 3 vie 2 posizioni universali singolo comando oleodinamico, ritorno a molla. Disponibili con connessioni sul corpo (WOL) oppure su base (WOB).

"WEI 00" serie universal 3-way, 2-position single hydraulic control valves, spring return. Line (WOL) or sub-base (WOB) mounting available.

DATI TECNICI

Pressione di esercizio massima: 35 MPa (350 bar)

Pressione di pilotaggio: min. 2000 KPa (20 bar)
max. 20 MPa (200 bar)

Temperatura di funzionamento: -20°C / +70°C

Fluido: - olio minerale idraulico
- fluidi ininfiammabili a base d'acqua

Materiale corpo: AISI 316

Materiale tenute pilota: Viton

Tenuta valvola: perfetta (senza trafilamento)

Connessioni: 1/4" NPT-F

Portata: 20 l/min

Filtrazione richiesta: $\leq 25 \mu\text{m}$ assoluti

Peso: Kg. 2,5

Dimensioni: come da ns. dis. 0011002-25

Montaggio: locale



TECHNICAL DATA

Max. working pressure: 35 MPa (350 bar)

Pilot pressure: min. 2000 KPa (20 bar)
max. 20 MPa (200 bar)

Working temperature: -20°C / +70°C

Media: - hydraulic mineral oil
- ininflammable base water fluid

Body material: AISI 316 stainless steel

Actuator seal material: Viton

Valve seal: perfect (without leakage)

Valve ports: 1/4" NPT-F

Flow: 20 l/min

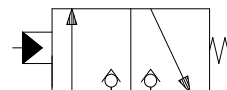
Filtration required: $\leq 25 \mu\text{m}$ absolute

Nominal section: 24 mm²

Weight: Kg. 2.5

Dimensions: as per our dwg. 0011002-25

Mounting: local



Simbolo A.N.S.I. / A.N.S.I. symbol

L'azienda si riserva la facoltà di apportare modifiche tecniche in qualsiasi momento senza preavviso.

Proprietà riservata: a termine delle vigenti leggi questo documento non potrà essere copiato, riprodotto o comunicato ad altre persone o ditte senza la nostra autorizzazione scritta.

Pneumoidraulica Engineering takes the liberty to bring technical modifications at any time with no need to notice.

Reserved property: according to law this document can be copied, reproduced or communicated to other people or companies only if there is our written authorization.



VALVOLE ACCIAIO INOX SINGOLO COMANDO MANUALE STAINLESS STEEL SINGLE MANUAL CONTROL VALVES

WOL-MMA-3

WOB-MMA-3

Valvole oleodinamiche serie "WEI 00", 3 vie 2 posizioni universali singolo comando manuale e ritorno a molla. Disponibili con connessioni sul corpo (WOL) oppure su base (WOB).

"WEI 00" serie universal 3-way, 2-position single manual control valves, with spring return. Line (WOL) or sub-base (WOB) mounting available.

DATI TECNICI

Pressione di esercizio massima: 35 MPa (350 bar)

Temperatura di funzionamento: -20°C / +70°C

Fluido: - olio minerale idraulico

- fluidi ininfiammabili a base d'acqua

Comando manuale: pulsante a fungo nero

Materiale corpo : AISI 316

Tenuta valvola: perfetta (senza trafileamento)

Connessioni: 1/4" NPT-F

Portata: 20 l/min

Filtrazione richiesta: $\leq 25 \mu\text{m}$ assoluti

Peso: Kg. 2,5

Dimensioni: come da ns. dis. 0011002-09

Montaggio: a pannello con ghiera (foro $\varnothing 30 \text{ mm}$)

ATEX



TECHNICAL DATA

Max. working pressure: 35 MPa (350 bar)

Working temperature: -20°C / +70°C

Media: - hydraulic mineral oil

- ininflammable base water fluids

Manual control: by mush-button (black)

Body material: AISI 316 stainless steel

Valve seal: perfect (without leakage)

Valve ports: 1/4" NPT-F

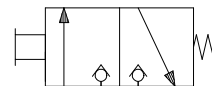
Flow: 20 l/min

Filtration required: $\leq 25 \mu\text{m}$ absolute

Weight: Kg. 2.5

Dimensions: as per our dwg. 0011002-09

Mounting: on panel (hole $\varnothing 30 \text{ mm}$)



Simbolo A.N.S.I. / A.N.S.I. symbol

L'azienda si riserva la facoltà di apportare modifiche tecniche in qualsiasi momento senza preavviso.

Proprietà riservata: a termine delle vigenti leggi questo documento non potrà essere copiato, riprodotto o comunicato ad altre persone o ditte senza la nostra autorizzazione scritta.

Pneumoidraulica Engineering takes the liberty to bring technical modifications at any time with no need to notice.

Reserved property: according to law this document can be copied, reproduced or communicated to other people or companies only if there is our written authorization.



ELETTROVALVOLE ACCIAIO INOX SINGOLO COMANDO STAINLESS STEEL SINGLE SOLENOID CONTROL VALVES

**WOL-MEL-3
WOB-MEL-3**

Elettrovalvole oleodinamiche serie "WEI 00", 3 vie 2 posizioni singolo comando elettrico e ritorno a molla. Disponibili con connessioni sul corpo (WOL) oppure su base (WOB).

"WEI 00" serie 3-way, 2-position single solenoid control valves with spring return. Line (WOL) or sub-base (WOB) mounting available.

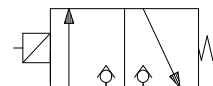
DATI TECNICI

Pressione di esercizio massima: 35 MPa (350 bar)
Temperatura di funzionamento: -20°C / +70°C
Fluido: - olio minerale idraulico
- fluidi ininfiammabili a base d'acqua
Materiale corpo: AISI 316
Materiale custodia elettrica : acciaio nichelato
Tenuta valvola: perfetta (senza trafilamento)
Connessioni: 1/4" NPT-F
Portata: 20 l/min
Filtrazione richiesta: $\leq 25 \mu\text{m}$ assoluti
Peso: Kg. 3,7
Dimensioni: come da ns. dis. 0011002-21
Esecuzione: EEx-d-IIC-T5 (ATEX) / IP65 / 11W
Tensioni: 24 - 110 Vdc / 24 - 110 - 220 Vac (50-60 Hz)



TECHNICAL DATA

Max. working pressure: 35 MPa (350 bar)
Working temperature: -20°C / +80°C
Media: - hydraulic mineral oil
- inflammable base water fluids
Body material: AISI 316 stainless steel
Electric custody material: nickel-plating steel
Valve seal: perfect (without leakage)
Valve ports: 1/4" NPT-F
Flow: 20 l/min
Filtration required: $\leq 25 \mu\text{m}$ absolute
Weight: Kg. 3,7
Dimensions: as per our dwg. 0011002-21
Executions: EEx-d-IIC-T5 (ATEX) / IP65 / 11W
Voltages: 24 - 110 Vdc / 24 - 110 - 220 Vac (50-60 Hz)



Simbolo A.N.S.I. / A.N.S.I. symbol

L'azienda si riserva la facoltà di apportare modifiche tecniche in qualsiasi momento senza preavviso.
Proprietà riservata: a termine delle vigenti leggi questo documento non potrà essere copiato, riprodotto o comunicato ad altre persone o ditte senza la nostra autorizzazione scritta.

Pneumoidraulica Engineering takes the liberty to bring technical modifications at any time with no need to notice.

Reserved property: according to law this document can be copied, reproduced or communicated to other people or companies only if there is our written authorization.



VALVOLE ACCIAIO INOX COMANDO MANUALE E PNEUMATICO STAINLESS STEEL MANUAL AND PNEUMATIC CONTROL VALVES

WOL-BMP-3
WOB-BMP-3

Valvole oleodinamiche serie "WEI 00", 3 vie 2 posizioni universali comando manuale e pneumatico bistabile. Disponibili con connessioni sul corpo (WOL) oppure su base (WOB).
"WEI 00" serie universal 3-way, 2-position manual and pneumatic control valves. Line (WOL) or sub-base (WOB) mounting available.

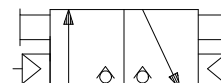
DATI TECNICI

Pressione di esercizio massima: 35 MPa (350 bar)
Pressione di pilotaggio: min. 300 KPa (3 bar)
max. 2000 KPa (20 bar)
Temperatura di funzionamento: -20°C / +70°C
Fluido: - olio minerale idraulico
- fluidi ininfiammabili a base d'acqua
Comando manuale: pulsante a fungo nero
Materiale corpo: AISI 316
Materiale tenuta pilota: Viton
Tenuta valvola: perfetta (senza trafilamento)
Connessioni: 1/4" NPT-F
Portata: 20 l/min
Filtrazione richiesta: ≤ 25 µm assoluti
Peso: Kg. 2,5
Dimensioni: come da ns. dis. 0011002-17
Montaggio: a pannello con ghiera (foro Ø 30 mm)

TECHNICAL DATA

Max. working pressure: 35 MPa (350 bar)
Pilot pressure: min. 300 KPa (3 bar)
max. 2000 KPa (20 bar)
Working temperature: -20°C / +70°C
Media: - hydraulic mineral oil
- inflammable base water fluid
Body material: AISI 316 stainless steel
Actuator seal material: Viton
Valve seal: perfect (without leakage)
Valve ports: 1/4" NPT-F
Flow: 20 l/min
Filtration required: ≤ 25 µm absolute
Weight: Kg. 2.5
Dimensions: as per our dwg. 0011002-17
Mounting: on panel (hole Ø 30 mm)

ATEX



Simbolo A.N.S.I. / A.N.S.I. symbol



VALVOLE ACCIAIO INOX COMANDO MANUALE E OLEODINAMICO STAINLESS STEEL MANUAL AND HYDRAULIC CONTROL VALVES

WOL-BMO-3
WOB-BMO-3

Valvole oleodinamiche serie "WEI 00", 3 vie 2 posizioni universali comando manuale e oleodinamico bistabile. Disponibili con connessioni sul corpo (WOL) oppure su base (WOB).
"WEI 00" serie universal 3-way, 2-position manual and hydraulic control valves. Line (WOL) or sub-base (WOB) mounting available.

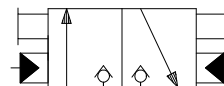
DATI TECNICI

Pressione di esercizio massima: 35 MPa (350 bar)
Pressione di pilotaggio: min. 300 KPa (3 bar)
max. 2000 KPa (20 bar)
Temperatura di funzionamento: -20°C / +70°C
Fluido: - olio minerale idraulico
- fluidi ininfiammabili a base d'acqua
Comando manuale: pulsante a fungo nero
Materiale corpo: AISI 316
Materiale tenuta pilota: Viton
Tenuta valvola: perfetta (senza trafileamento)
Connessioni: 1/4" NPT-F
Portata: 20 l/min
Filtrazione richiesta: $\leq 25 \mu\text{m}$ assoluti
Peso: Kg. 2,5
Dimensioni: come da ns. dis. 0011002-17
Montaggio: a pannello con ghiera (foro $\varnothing 30 \text{ mm}$)

TECHNICAL DATA

Max. working pressure: 35 MPa (350 bar)
Pilot pressure: min. 300 KPa (3 bar)
max. 2000 KPa (20 bar)
Working temperature: -20°C / +70°C
Media: - hydraulic mineral oil
- inflammable base water fluid
Body material: AISI 316 stainless steel
Actuator seal material: Viton
Valve seal: perfect (without leakage)
Valve ports: 1/4" NPT-F
Flow: 20 l/min
Filtration required: $\leq 25 \mu\text{m}$ absolute
Weight: Kg. 2.5
Dimensions: as per our dwg. 0011002-17
Mounting: on panel (hole $\varnothing 30 \text{ mm}$)

ATEX



Simbolo A.N.S.I. / A.N.S.I. symbol

L'azienda si riserva la facoltà di apportare modifiche tecniche in qualsiasi momento senza preavviso.
Proprietà riservata: a termine delle vigenti leggi questo documento non potrà essere copiato, riprodotto o comunicato ad altre persone o ditte senza la nostra autorizzazione scritta.

Pneumoidraulica Engineering takes the liberty to bring technical modifications at any time with no need to notice.

Reserved property: according to law this document can be copied, reproduced or communicated to other people or companies only if there is our written authorization.



VALVOLE ACCIAIO INOX DOPPIO COMANDO MANUALE STAINLESS STEEL DOUBLE MANUAL CONTROL VALVES

WOL-BMA-3
WOB-BMA-3

Valvole oleodinamiche serie "WEI 00", 3 vie 2 posizioni universali doppio comando manuale bistabile. Disponibili con connessioni sul corpo (WOL) oppure su base (WOB).

"WEI 00" serie universal 3-way, 2-position double manual control valves. Line (WOL) or sub-base (WOB) mounting available.

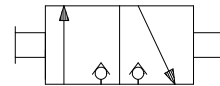
DATI TECNICI

Pressione di esercizio massima: 35 MPa (350 bar)
Temperatura di funzionamento: -20°C / +70°C
Fluido: - olio minerale idraulico
- fluidi ininfiammabili a base d'acqua
Comando manuale: pulsante a fungo nero
Materiale corpo : AISI 316
Tenuta valvola: perfetta (senza trafileamento)
Connessioni: 1/4" NPT-F
Portata: 20 l/min
Filtrazione richiesta: ≤ 25 µm assoluti
Peso: Kg. 2,5
Dimensioni: come da ns. dis. 0011002-11
Montaggio: a pannello con ghiera (foro Ø 30 mm)

TECHNICAL DATA

Max. working pressure: 35 MPa (350 bar)
Working temperature: -20°C / +70°C
Media: - hydraulic mineral oil
- ininflammable base water fluids
Manual control: by mush-button (black)
Body material: AISI 316 stainless steel
Valve seal: perfect (without leakage)
Valve ports: 1/4" NPT-F
Flow: 20 l/min
Filtration required: ≤ 25 µm absolute
Weight: Kg. 2.5
Dimensions: as per our dwg. 0011002-11
Mounting: on panel (hole Ø 30 mm)

ATEX



Simbolo A.N.S.I. / A.N.S.I. symbol

L'azienda si riserva la facoltà di apportare modifiche tecniche in qualsiasi momento senza preavviso.

Proprietà riservata: a termine delle vigenti leggi questo documento non potrà essere copiato, riprodotto o comunicato ad altre persone o ditte senza la nostra autorizzazione scritta.

Pneumoidraulica Engineering takes the liberty to bring technical modifications at any time with no need to notice.

Reserved property: according to law this document can be copied, reproduced or communicated to other people or companies only if there is our written authorization.



PNEUMOIDRAULICA ENGINEERING

APPARECCHIATURE E IMPIANTI PNEUMATICI/OLEODINAMICI PER INDUSTRIA E SETTORE OIL & GAS

VALVOLE ACCIAIO INOX RESET AUTOMATICO STAINLESS STEEL AUTOMATIC RESET CONTROL VALVES

WOL-ARE-3

WOB-ARE-3

Valvole oleodinamiche serie "WEI 00", 3 vie 2 posizioni universali singolo comando oleodinamico e ritorno a molla (reset automatico). Disponibili con connessioni sul corpo (WOL) oppure su base (WOB).

"WEI 00" serie universal 3-way, 2-position single hydraulic control valves, with spring return (automatic reset). Line (WOL) or sub-base (WOB) mounting available.

DATI TECNICI

Pressione di esercizio massima: 35 MPa (350 bar)

Pressione di pilotaggio: min. 500 KPa (5 bar)
max. 5000 KPa (50 bar)

Temperatura di funzionamento: -20°C / +70°C

Fluido: - olio minerale idraulico
- fluidi ininfiammabili a base d'acqua

Comando manuale: pulsante a fungo per prova

Materiale corpo: AISI 316

Materiale tenuta pilota: Viton

Tenuta valvola: perfetta (senza trafileamento)

Connessioni: 1/4" NPT-F

Portata: 20 l/min

Filtrazione richiesta: $\leq 25 \mu\text{m}$ assoluti

Peso: Kg. 2,5

Dimensioni: come da ns. dis. 0011002-07

Montaggio: a pannello con ghiera (foro \varnothing 30 mm)

TECHNICAL DATA

Max. working pressure: 35 MPa (350 bar)

Pilot pressure: min. 500 KPa (5 bar)
max. 5000 KPa (50 bar)

Working temperature: -20°C / +80°C

Media: - hydraulic mineral oil
- inflammable base water fluids

Manual control: mush-button for testing

Body material: AISI 316 stainless steel

Actuator seal material: Viton

Valve seal: perfect (without leakage)

Valve ports: 1/4" NPT-F

Flow: 20 l/min

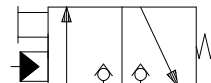
Filtration required: $\leq 25 \mu\text{m}$ absolute

Weight: Kg. 2,5

Dimensions: as per our dwg. 0011002-07

Mounting: on panel (hole \varnothing 30 mm)

ATEX



Simbolo A.N.S.I. / A.N.S.I. symbol

L'azienda si riserva la facoltà di apportare modifiche tecniche in qualsiasi momento senza preavviso.

Proprietà riservata: a termine delle vigenti leggi questo documento non potrà essere copiato, riprodotto o comunicato ad altre persone o ditte senza la nostra autorizzazione scritta. Pneumoidraulica Engineering takes the liberty to bring technical modifications at any time with no need to notice.

Reserved property: according to law this document can be copied, reproduced or communicated to other people or companies only if there is our written authorization.