



Metal to Metal Pneumatic Control Valves



SERVOVALVOLE PNEUMATICHE A TENUTA METALLICA

PER CONTROLLO VALVOLE NEL SETTORE OIL & GAS
COSTRUITE TOTALMENTE IN AISI 316L
SENZA MANUTENZIONE
SENZA EFFETTO "STICK-SLIP"

METAL SEAT PNEUMATIC CONTROL VALVES

FOR OIL & GAS WELLHEAD CONTROL
AISI 316L STAINLESS STEEL CONSTRUCTION
MAINTENANCE FREE
NO "STICK-SLIP" EFFECT



Comando pneumatico
Pneumatic control

Comando meccanico
Mechanically operated



Level I stato
Level switch

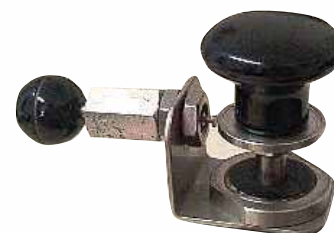
Comando manuale e
Manually operated

Comando manuale e
e pneumatico
Manually and pneumatically
operated



Comando pneumatico
Con reset manuale e
pneumatico
With manual reset

Fornibile con blocco manuale e
e sblocco automatico
Manual Latching with automatic
Release available



Pneumidraulica Engineering dispone
inoltre dei seguenti accessori pneumatici:
Lampade rosso/verde
Regolatori di flusso
Selettori di circuito (navette)
Valvole di non ritorno
Valvole eccesso flusso

Further Pneumidraulica Engineering
offers the following pneumatic accessories:
Red/Green pneumatic indicators
Flow regulators
Shuttle valves
Check valves
Excess Flow valves



Metal to Metal Pneumatic control Valves



SERVOVALVOLE PNEUMATICHE A TENUTA METALLICA

Particolarmente adatte per applicazioni con lunghi periodi di inattività sono completamente esenti dall'effetto "stick-slip". Nessun rischio di falso azionamento dovuto a usura e/o rottura delle guarnizioni (fail safe).

Funzionamento "block before bleed" garantito in ogni condizione.

Adatte per aria e gas

Lubrificazione non richiesta

Pressione di esercizio fino a 21 bar

Versioni 3/2U, 5/2 e 5/3 con attacchi 1/4" NPT-F

Alta portata con minimo ingombro

AISI 316L (NACE MR0175) o alluminio verniciato

METAL SEAT PNEUMATIC CONTROL VALVES

Specifically suitable for applications with long periods of inactivity they assure no "stick slip" effect.

No risk of fail operation due to gaskets wear and/or breakage (fail safe).

"Block before bleed" function guaranteed in every condition.

Suitable for Air or Gas

Lubrication not required

Maximum working pressure up to 21 bar

3/2U, 5/2 and 5/3 version, 1/4" NPT-F ports

High capacity with minor size

AISI 316L (NACE MR0175) or painted aluminium

Queste servovalvole consentono di realizzare sistemi di controllo attuatori e logiche ESD / PSD in modo estremamente compatto e razionale. La foto rappresenta un dettaglio di un sistema per il controllo "teste pozzo".

Those pneumatic control valves are suitable to be assembled into systems for the control of actuators and ESD/PSD logics in a very compact and rational way. The picture shows the detail of a system for "well heads" control.



**PNEUMOIDRAULICA
ENGINEERING**



Via dell'Edilizia, 81-83 36100 VICENZA - ITALY (UE)

Tel +39 (0)444-568014 - Fax +39 (0)444-569190

www.pneumoidraulica.com e-mail: info@pneumoidraulica.com

TABELLA DI CODIFICA VALVOLE PNEUMATICHE SERIE "EURO '96" MODEL NUMBERS TABLE FOR "EURO 96" SERIE PNEUMATIC CONTROL VALVES IDENTIFICATION

L22	-	BEL	-	3	-	ST	-	0	-	0	-	24Vdc
Valvola base Basic valve		Funzione Function		Vie Ways		Operatore Operator		Opzioni Options		Serie Modifications		Tensione Voltage
<p>L22=1/4" NPTF alluminio 1/4" NPTF aluminium</p> <p>L23=3/8" NPTF alluminio 3/8" NPTF aluminium</p> <p>S22=1/4"NPTF AISI 316 1/4"NPTF AISI 316</p>		<p>3=3/2 posiz.universale 3/2 position universal</p> <p>4=4/2 posizioni 4/2 position</p> <p>5= 5/2 posizioni 5/2 position</p>		<p>NE=fungo nero / black mushroom RO=fungo rosso / red mushroom PC=pulsante a chiave / key pushbutton SC=selettore a chiave / key selector SL=selettore a levetta /lever operator PN=pneumatico / pneumatic PT=pneumatico+test / pneumatic+test PE=perno (senza rotella) AT= antideflagrante diretto EEx-d-IIC-T6 EEx-d-IIC-T6 direct operator explosion-proof EM=servopil. antideflagrante EEx-m-IIB-T6 EEx-m-IIB-T6 pilot operated explosion-proof IA =servopil. sicurezza intr. EEx-ia-IIB-T6 EEx-ia-IIB-T6 pilot oper. intrins. safe ST=servopilotata std. / connettore DIN std. pilot oper. / DIN plug-in socket PE=perno senza rotella stem without roller PR=perno con rotella stem with roller</p>		<p>0=nessuna opzione no options</p>		<p>0=nessuna opzione / no options B=blocco manuale - sblocco automatico (solo ARE - MRE) manual locking - automatic unclamping (ARE - MRE only) L= blocco con lucchetto (solo per pulsanti a fungo) padlock locking (only for mush- button operators) M=operatore manuale in AISI 316 (per BEM, BMA, MMA) AISI 316 manual operator (for BEM, BMA, MMA) N=esecuzione NACE MR 01-75 NACE MR 01-75 execution S=speciale / special version K=esecuzione NAMUR 228/1 NAMUR 228/1 execution A=operatore alluminio / aluminium op. T=esecuzione ATEX / CE ATEX / CE execution</p>		<p>(solo MEL, BEL, BEM only MEL, BEL, BEM) 24 Vdc 24V/50-60 Hz 110V/50-60 Hz 220V/50-60 Hz</p>		
		<p>MMA=monostabile manuale manual single action BMA= bistabile manuale manual double action MEL= monostabile elettrica electric single action BEL= bistabile elettrica electric double action BEM= bistabile elettrica-manuale manual-electric double action BMP= bistab. manuale/pneumatica manual/pneum.double action MOP=monostabile pneumatica pneumatic single action BIP= bistabile pneumatica pneumatic double action ARE=reset automatico automatic reset MRE=reset manuale manual reset MME=monostabile meccanico mechanical single acting</p>										

Nota: **Pneumoidraulica Engineering** si riserva la facoltà di apportare modifiche tecniche in qualsiasi momento senza preavviso.

Proprietà riservata: a termine delle vigenti leggi questo documento non potrà essere copiato, riprodotto o comunicato ad altre persone o a ditte senza la nostra autorizzazione scritta.

Note: **Pneumoidraulica Engineering** takes the liberty to bring technical modifications at any time with no need to notice.

Reserved property: according to law this document can be copied, reproduced or communicated to other people or companies only if there is our written authorization.



VALVOLA ACCIAIO INOX SINGOLO COMANDO MANUALE STAINLESS STEEL SINGLE MANUAL CONTROL VALVE

S22-MMA

Valvola pneumatica serie "EURO 96" monostabile in acciaio inox AISI 316L, a 5 vie 2 posizioni singolo comando manuale con pulsante e ritorno a molla.

"EURO 96" serie AISI 316L stainless steel 5-way, 2-position monostable pneumatic control valve with single manual pushbutton and spring return.

DATI TECNICI

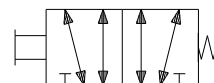
Pressione di esercizio minima: non richiesta
Pressione di esercizio massima: 1800 KPa (18 bar)
Temperatura di funzionamento: -20°C / +80°C
Fluido: aria strumenti - gas strumenti
Comando manuale: pulsante a fungo nero
Materiale corpo: AISI 316L
Materiale parti a contatto con il fluido: AISI 316L
Tenuta valvola: metallo-metallo (originale numatics®)
Attacchi: 1/4" NPT-F
Coeff.flusso: $C_v=1,2$
Peso: Kg. 1,4
Dimensioni: come da ns. dis. 0096001-10
Montaggio: a pannello con ghiera (foro \varnothing 30 mm)
Optional: versione a 3 vie 2 posizioni (universale)
selettore a levetta o a chiave

ATEX



TECHNICAL DATA

Min. working pressure: not requested
Max. working pressure: 1800 KPa (18 bar)
Working temperature: -20°C / +80°C
Media: instrument air - instrument gas
Manual control: by mush-button (black)
Body material: AISI 316L stainless steel
Internal parts material: AISI 316L stainless steel
Valve seal: metal to metal (numatics®)
Ports: 1/4" NPT-F
Rating: $C_v=1.2$
Weight: Kg. 1.4
Dimensions: as per our dwg. 0096001-10
Mounting: on panel (hole \varnothing 30 mm)
Optional: 3-way 2-position version
lever or key operator



Simbolo A.N.S.I. / A.N.S.I. symbol

L'azienda si riserva la facoltà di apportare modifiche tecniche in qualsiasi momento senza preavviso. Proprietà riservata: a termine delle vigenti leggi questo documento non potrà essere copiato, riprodotto o comunicato ad altre persone o a ditte senza la nostra autorizzazione scritta.

Pneumoidraulica Engineering takes the liberty to bring technical modifications at any time with no need to notice.

Reserved property: according to law this document can be copied, reproduced or communicated to other people or companies only if there is our written authorization.



VALVOLA SINGOLO COMANDO MANUALE SINGLE MANUAL CONTROL VALVE

L22-MMA (1/4")

L23-MMA (3/8")

Valvola pneumatica serie "EURO 96" monostabile, a 5 vie 2 posizioni singolo comando manuale con pulsante e ritorno a molla.

"EURO 96" serie 5-way, 2-position monostable pneumatic control valve with single manual pushbutton and spring return.

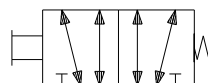
DATI TECNICI

Pressione di esercizio minima: non richiesta
Pressione di esercizio massima: 1800 KPa (18 bar)
Temperatura di funzionamento: -20°C / +80°C
Fluido: aria strumenti - gas strumenti
Comando manuale: pulsante a fungo nero
Materiale corpo: lega di alluminio verniciato
Materiale parti a contatto con il fluido: AISI 316L
Tenuta valvola: metallo-metallo (originale numatics®)
Attacchi: 1/4" NPT-F
Coeff.flusso: $C_v=1,2$
Peso: Kg. 1,4
Dimensioni: come da ns. dis. 0096001-10
Montaggio: a pannello con ghiera (foro \varnothing 30 mm)
Optional: versione a 3 vie 2 posizioni (universale)
selettore a levetta o a chiave

TECHNICAL DATA

Min. working pressure: not requested
Max. working pressure: 1800 KPa (18 bar)
Working temperature: -20°C / +80°C
Media: instrument air - instrument gas
Manual control: by mush-button (black)
Body material: varnished aluminium alloy
Internal parts material: AISI 316L stainless steel
Valve seal: metal to metal (numatics®)
Ports: 1/4" NPT-F
Rating: $C_v=1.2$
Weight: Kg. 1.4
Dimensions: as per our dwg. 0096001-10
Mounting: on panel (hole \varnothing 30 mm)
Optional: 3-way 2-position version
lever or key operator

ATEX



Simbolo A.N.S.I. / A.N.S.I. symbol



ELETTROVALVOLE A SINGOLO COMANDO DIRETTO CON RESET MANUAL RESET DIRECT SINGLE SOLENOID CONTROL VALVES

S22-MER-DD (1/4")

Elettrovalvole pneumatiche in acciaio inox AISI 316 serie "EURO 96", 3 vie 2 posizioni singolo comando elettrico diretto e ritorno a manuale, funzionamento a lancio di corrente "EURO 96" serie AISI 316 Stainless steel, 3-way 2-position direct single electric control valves with manual return, with impulsive electric control.

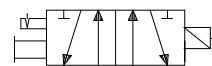
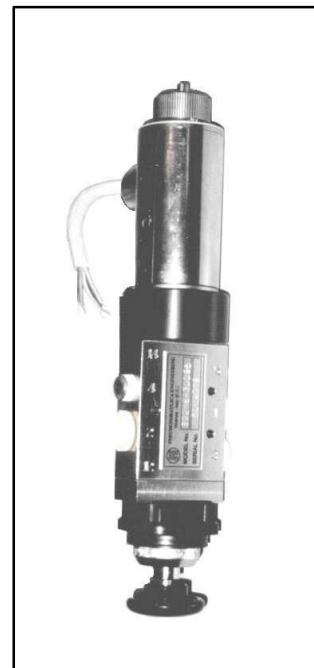
DATI TECNICI

Pressione di esercizio: 0 -1800 KPa (0 -18 bar)
Temperatura di funzionamento: -20°C / +80°C
Fluido: aria strumenti - gas strumenti
Materiale corpo: AISI 316
Materiale parti a contatto con il fluido: AISI 316
Tenuta valvola: metallo-metallo (originale numatics®)
Attacchi: 1/4" NPT-F
Coeff.flusso: $C_v = 1,2$
Peso: Kg. 2,8
Dimensioni: come da ns. dis. 0096001-33
Esecuzione: EEx-d-IIC-T5/(ATEX) / IP67
Servizio: continuo (ED=100%)
Bobina classe: "F" a norme VDE 0580
Potenza nominale: 9,5 W (Vdc) / 11 W (Vac)
Tensioni: 24 -110 Vdc / 24 - 110 Vac (50 Hz)
Attacco elettrico: 1/2" UNI 6125 o 1/2" NPT
Optional: versione a 5 vie 2 posizioni (universale)

TECHNICAL DATA

Working pressure: 0 -1800 KPa (0 - 18 bar)
Working temperature: -20°C / +80°C
Media: instrument air - instrument gas
Body material: AISI 316
Internal parts material: AISI 316 stainless steel
Valve seal: metal to metal (numatics®)
Ports: 1/4" NPT-F
Rating: $C_v = 1.7$
Weight: Kg. 2,8
Dimensions: as per our dwg. 0096001-33
Executions: EEx-d-IIC-T5 (ATEX) / IP65
Service: continuous (ED=100%)
Coil class: "F" as from VDE 0580
Nominal power: 9.5 W (Vdc) / 11 W (Vac)
Voltages: 24 - 110 Vdc / 24 - 110 Vac (50 Hz)
Electrical port: 1/2" UNI 6125 o 1/2" NPT
Optional: 5-way 2-position version

ATEX



Simbolo A.N.S.I. / A.N.S.I. symbol

L'azienda si riserva la facoltà di apportare modifiche tecniche in qualsiasi momento senza preavviso.

Proprietà riservata: a termine delle vigenti leggi questo documento non potrà essere copiato, riprodotto o comunicato ad altre persone o a ditte senza la nostra autorizzazione scritta.
Pneumoidraulica Engineering takes the liberty to bring technical modifications at any time with no need to notice.

Reserved property: according to law this document can be copied, reproduced or communicated to other people or companies only if there is our written authorization.



ELETTROVALVOLE A SINGOLO COMANDO DIRETTO CON RESET MANUAL RESET DIRECT SINGLE SOLENOID CONTROL VALVES

L22-MER-DD (1/4")

L23-MER-DD (3/8")

Elettrovalvole pneumatiche in lega di alluminio verniciato serie "EURO 96", 3 vie 2 posizioni singolo comando elettrico diretto e ritorno a manuale, funzionamento a lancio di corrente "EURO 96" serie AISI 316 Stainless steel, 3-way 2-position direct single electric control valves with manual return, with impulsive electric control.

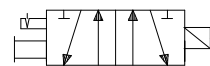
DATI TECNICI

Pressione di esercizio: 0 -1800 KPa (0 -18 bar)
Temperatura di funzionamento: -20°C / +80°C
Fluido: aria strumenti - gas strumenti
Materiale corpo: lega di alluminio verniciata
Materiale parti a contatto con il fluido: AISI 316
Tenuta valvola: metallo-metallo (originale numatics®)
Attacchi: 1/4" NPT-F
Coeff.flusso: $C_v = 1,2$
Peso: Kg. 2,8
Dimensioni: come da ns. dis. 0096001-33
Esecuzione: EEx-d-IIC-T5/(ATEX) / IP67
Servizio: continuo (ED=100%)
Bobina classe: "F" a norme VDE 0580
Potenza nominale: 9,5 W (Vdc) / 11 W (Vac)
Tensioni: 24 -110 Vdc / 24 - 110 Vac (50 Hz)
Attacco elettrico: 1/2" UNI 6125 o 1/2" NPT
Optional: versione a 5 vie 2 posizioni (universale)

TECHNICAL DATA

Working pressure: 0 -1800 KPa (0 - 18 bar)
Working temperature: -20°C / +80°C
Media: instrument air - instrument gas
Body material: AISI 316
Internal parts material: varnished aluminium Alloy
Valve seal: metal to metal (numatics®)
Ports: 1/4" NPT-F
Rating: $C_v = 1.7$
Weight: Kg. 2,8
Dimensions: as per our dwg. 0096001-33
Executions: EEx-d-IIC-T5 (ATEX) / IP65
Service: continuous (ED=100%)
Coil class: "F" as from VDE 0580
Nominal power: 9.5 W (Vdc) / 11 W (Vac)
Voltages: 24 - 110 Vdc / 24 - 110 Vac (50 Hz)
Electrical port: 1/2" UNI 6125 o 1/2" NPT
Optional: 5-way 2-position version

ATEX



Simbolo A.N.S.I. / A.N.S.I. symbol

L'azienda si riserva la facoltà di apportare modifiche tecniche in qualsiasi momento senza preavviso.
Proprietà riservata: a termine delle vigenti leggi questo documento non potrà essere copiato, riprodotto o comunicato ad altre persone o a ditte senza la nostra autorizzazione scritta.
Pneumoidraulica Engineering takes the liberty to bring technical modifications at any time with no need to notice.
Reserved property: according to law this document can be copied, reproduced or communicated to other people or companies only if there is our written authorization.



ELETTROVALVOLA ACCIAIO INOX SINGOLO COMANDO STAINLESS STEEL SINGLE SOLENOID CONTROL VALVE

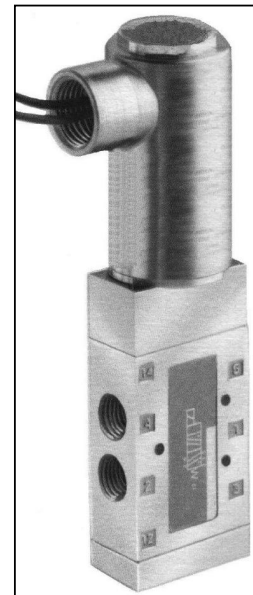
S22-MEL

Elettrovalvola pneumatica serie "EURO 96" in acciaio inox AISI 316L, 5 vie 2 posizioni singolo comando elettro-pneumatico e ritorno a molla.

"EURO 96" serie AISI 316L stainless steel, 5-way 2-position single electro-pneumatic control valve with spring return.

DATI TECNICI

Pressione di esercizio minima: non richiesta
Pressione di esercizio massima: 1800 KPa (18 bar)
Temperatura di funzionamento: -20°C / +80°C
Fluido: aria strumenti - gas strumenti
Materiale corpo: AISI 316L
Materiale parti a contatto con il fluido: AISI 316L
Tenuta valvola: metallo-metallo (originale numatics®)
Attacchi: 1/4" NPT-F
Coeff.flusso: $C_v = 1,2$
Peso: Kg. 2,3
Dimensioni: come da ns. dis. 0096001-16
Esecuzioni: EEx-d / EEx-ia / EEx-m (ATEX) / IP65
Tensioni: 24 Vdc / 24 - 110 - 220 Vac (50-60 Hz)
Optional: versione a 3 vie 2 posizioni (universale)
esecuzioni a norme UL/CSA



TECHNICAL DATA

Min. working pressure: not required
Max. working pressure: 1800 KPa (18 bar)
Working temperature: -20°C / +80°C
Media: instrument air - instrument gas
Body material: AISI 316L stainless steel
Internal parts material: AISI 316L stainless steel
Valve seal: metal to metal (numatics®)
Ports: 1/4" NPT-F
Rating: $C_v = 1.2$
Weight: Kg. 2.3
Dimensions: as per our dwg. 0096001-16
Executions: EEx-d / EEx-ia / EEx-m (ATEX) / IP65
Voltage: 24 Vdc / 24 - 110 - 220 Vac (50-60 Hz)
Optional: 3-way 2-position version
UL/CSA executions



Simbolo A.N.S.I. / A.N.S.I. symbol

L'azienda si riserva la facoltà di apportare modifiche tecniche in qualsiasi momento senza preavviso.

Proprietà riservata: a termine delle vigenti leggi questo documento non potrà essere copiato, riprodotto o comunicato ad altre persone o a ditte senza la nostra autorizzazione scritta.

Reserved property: according to law this document can be copied, reproduced or communicated to other people or companies only if there is our written authorization.



ELETTROVALVOLA ACCIAIO INOX SINGOLO COMANDO STAINLESS STEEL SINGLE SOLENOID CONTROL VALVE

L22-MEL (1/4")

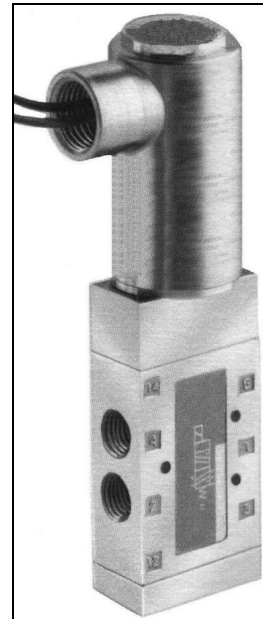
L23-MEL (3/8")

Elettrovalvola pneumatica serie "EURO 96" in acciaio inox AISI 316, 5 vie 2 posizioni singolo comando elettro-pneumatico e ritorno a molla.

"EURO 96" serie AISI 316 stainless steel, 5-way 2-position single electro-pneumatic control valve with spring return.

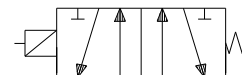
DATI TECNICI

Pressione di esercizio minima: non richiesta
Pressione di esercizio massima: 1800 KPa (18 bar)
Temperatura di funzionamento: -20°C / +80°C
Fluido: aria strumenti - gas strumenti
Materiale corpo: lega di alluminio verniciato
Materiale parti a contatto con il fluido: AISI 316L
Tenuta valvola: metallo-metallo (originale numatics®)
Attacchi: 1/4" NPT-F
Coeff.flusso: $C_v = 1,2$
Peso: Kg. 1,4
Dimensioni: come da ns. dis. 0096001-16
Esecuzioni: EEx-d / EEx-ia / EEx-m (ATEX) / IP65
Tensioni: 24 Vdc / 24 - 110 - 220 Vac (50-60 Hz)
Optional: versione a 3 vie 2 posizioni (universale)
esecuzioni a norme UL/CSA



TECHNICAL DATA

Min. working pressure: not required
Max. working pressure: 1800 KPa (18 bar)
Working temperature: -20°C / +80°C
Media: instrument air - instrument gas
Body material: varnished aluminium Alloy
Internal parts material: AISI 316L stainless steel
Valve seal: metal to metal (numatics®)
Ports: 1/4" NPT-F
Rating: $C_v = 1.2$
Weight: Kg. 1.4
Dimensions: as per our dwg. 0096001-16
Executions: EEx-d / EEx-ia / EEx-m (ATEX) / IP65
Voltage: 24 Vdc / 24 - 110 - 220 Vac (50-60 Hz)
Optional: 3-way 2-position version
UL/CSA executions



Simbolo A.N.S.I. / A.N.S.I. symbol

L'azienda si riserva la facoltà di apportare modifiche tecniche in qualsiasi momento senza preavviso.
Proprietà riservata: a termine delle vigenti leggi questo documento non potrà essere copiato, riprodotto o comunicato ad altre persone o a ditte senza la nostra autorizzazione scritta.
Pneumoidraulica Engineering takes the liberty to bring technical modifications at any time with no need to notice.
Reserved property: according to law this document can be copied, reproduced or communicated to other people or companies only if there is our written authorization.



VALVOLA ACCIAIO INOX DOPPIO COMANDO STAINLESS STEEL DOUBLE CONTROL VALVE

S22-BPM

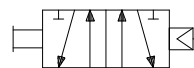
Valvola pneumatica serie "EURO 96", in acciaio inox AISI 316, a 5 vie 2 posizioni singolo comando manuale con ritorno pneumatico (bistabile).
"EURO 96" serie AISI 316 stainless steel 5-way, 2-position single manual control with pneumatic return valve.

DATI TECNICI

Pressione di esercizio minima: 100 KPa (1 bar)
Pressione di esercizio massima: 1800 KPa (18 bar)
Temperatura di funzionamento: -20°C / +80°C
Fluido: aria strumenti - gas strumenti
Comando manuale: pulsante a fungo nero
Materiale corpo: AISI 316
Materiale parti a contatto con il fluido: AISI 316
Tenuta valvola: metallo-metallo (originale numatics®)
Connessioni: 1/4" NPT-F
Coeff. flusso: $C_v=1,2$
Peso: Kg. 2,6
Dimensioni: come da ns. dis. 0096001-44
Montaggio: a pannello con ghiera (foro Ø 30 mm)
Optional: versione a 3 vie 2 posizioni (universale)
pulsante colore rosso / verde / giallo

TECHNICAL DATA

Min. working pressure: 100 KPa (1 bar)
Max. working pressure: 1800 KPa (18 bar)
Working temperature: -20°C / +80°C
Media: instrument air - instrument gas
Reset: pushbutton (black)
Body material: AISI 316 stainless steel
Internal parts material: AISI 316 stainless steel
Valve seal: metal to metal (numatics®)
Ports: 1/4" NPT-F
Rating: $C_v=1.2$
Weight: Kg. 2.6
Dimensions: as per our dwg. 0096001-44
Mounting: on panel (hole Ø 30 mm)
Optional: 3-way 2-position version
red / green / yellow pushbutton



Simbolo A.N.S.I. / A.N.S.I. symbol

L'azienda si riserva la facoltà di apportare modifiche tecniche in qualsiasi momento senza preavviso.
Proprietà riservata: a termine delle vigenti leggi questo documento non potrà essere copiato, riprodotto o comunicato ad altre persone o a ditte senza la nostra autorizzazione scritta.
Pneumoidraulica Engineering takes the liberty to bring technical modifications at any time with no need to notice.
Reserved property: according to law this document can be copied, reproduced or communicated to other people or companies only if there is our written authorization.



VALVOLA ALLUMINIO DOPPIO COMANDO STAINLESS STEEL DOUBLE CONTROL VALVE

L22-BPM

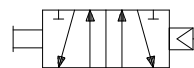
Valvola pneumatica serie "EURO 96", in alluminio verniciato, a 5 vie 2 posizioni singolo comando manuale con ritorno pneumatico (bistabile).
"EURO 96" serie aluminium alloy 5-way, 2-position single manual control with pneumatic return valve.

DATI TECNICI

Pressione di esercizio minima: 100 KPa (1 bar)
Pressione di esercizio massima: 1800 KPa (18 bar)
Temperatura di funzionamento: -20°C / +80°C
Fluido: aria strumenti - gas strumenti
Comando manuale: pulsante a fungo nero
Materiale corpo: Alluminio
Materiale parti a contatto con il fluido: AISI 316
Tenuta valvola: metallo-metallo (originale numatics®)
Conessioni: 1/4" NPT-F
Coeff. flusso: $C_v=1,2$
Peso: Kg. 2,6
Dimensioni: come da ns. dis. 0096001-44
Montaggio: a pannello con ghiera (foro Ø 30 mm)
Optional: versione a 3 vie 2 posizioni (universale)
pulsante colore rosso / verde / giallo

TECHNICAL DATA

Min. working pressure: 100 KPa (1 bar)
Max. working pressure: 1800 KPa (18 bar)
Working temperature: -20°C / +80°C
Media: instrument air - instrument gas
Reset: pushbutton (black)
Body material: Varnished Alluminium alloy
Internal parts material: AISI 316 stainless steel
Valve seal: metal to metal (numatics®)
Ports: 1/4" NPT-F
Rating: $C_v=1.2$
Weight: Kg. 2.6
Dimensions: as per our dwg. 0096001-44
Mounting: on panel (hole Ø 30 mm)
Optional: 3-way 2-position version
red / green / yellow pushbutton



Simbolo A.N.S.I. / A.N.S.I. symbol

L'azienda si riserva la facoltà di apportare modifiche tecniche in qualsiasi momento senza preavviso.
Proprietà riservata: a termine delle vigenti leggi questo documento non potrà essere copiato, riprodotto o comunicato ad altre persone o a ditte senza la nostra autorizzazione scritta.
Pneumoidraulica Engineering takes the liberty to bring technical modifications at any time with no need to notice.
Reserved property: according to law this document can be copied, reproduced or communicated to other people or companies only if there is our written authorization.



VALVOLA ACCIAIO INOX DOPPIO COMANDO STAINLESS STEEL DOUBLE CONTROL VALVE

S22-BMP

Valvola pneumatica serie "EURO 96", in acciaio inox AISI 316L, a 5 vie 2 posizioni doppio comando manuale e pneumatico bistabile.

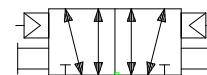
"EURO 96" serie AISI 316L stainless steel 5-way, 2-position double pneumatic and manual control valve.

DATI TECNICI

Pressione di esercizio minima: 100 KPa (1 bar)
Pressione di esercizio massima: 1800 KPa (18 bar)
Temperatura di funzionamento: -20°C / +80°C
Fluido: aria strumenti - gas strumenti
Comando manuale: pulsante a fungo nero
Materiale corpo: AISI 316L
Materiale parti a contatto con il fluido: AISI 316L
Tenuta valvola: metallo-metallo (originale numatics®)
Conessioni: 1/4" NPT-F
Coeff. flusso: $C_v=1,2$
Peso: Kg. 2,6
Dimensioni: come da ns. dis. 0096001-06
Montaggio: a pannello con ghiera (foro \varnothing 30 mm)
Optional: versione a 3 vie 2 posizioni (universale)

TECHNICAL DATA

Min. working pressure: 100 KPa (1 bar)
Max. working pressure: 1800 KPa (18 bar)
Working temperature: -20°C / +80°C
Media: instrument air - instrument gas
Reset: pushbutton (black)
Body material: AISI 316L stainless steel
Internal parts material: AISI 316L stainless steel
Valve seal: metal to metal (numatics®)
Ports: 1/4" NPT-F
Rating: $C_v=1.2$
Weight: Kg. 2.6
Dimensions: as per our dwg. 0096001-06
Mounting: on panel (hole \varnothing 30 mm)
Optional: 3-way 2-position version



Simbolo A.N.S.I. / A.N.S.I. symbol

L'azienda si riserva la facoltà di apportare modifiche tecniche in qualsiasi momento senza preavviso. Proprietà riservata: a termine delle vigenti leggi questo documento non potrà essere copiato, riprodotto o comunicato ad altre persone o a ditte senza la nostra autorizzazione scritta.

Pneumoidraulica Engineering takes the liberty to bring technical modifications at any time with no need to notice.

Reserved property: according to law this document can be copied, reproduced or communicated to other people or companies only if there is our written authorization.



VALVOLA DOPPIO COMANDO DOUBLE CONTROL VALVE

L22-BMP (1/4")

L23-BMP (3/8")

Valvola pneumatica serie "EURO 96", a 5 vie 2 posizioni doppio comando manuale e pneumatico bistabile.

"EURO 96" serie ,5-way, 2-position double pneumatic and manual control valve.

DATI TECNICI

Pressione di esercizio minima: 100 KPa (1 bar)
Pressione di esercizio massima: 1800 KPa (18 bar)
Temperatura di funzionamento: -20°C / +80°C
Fluido: aria strumenti - gas strumenti
Comando manuale: pulsante a fungo nero
Materiale corpo: lega di alluminio verniciato
Materiale parti a contatto con il fluido: AISI 316L
Tenuta valvola: metallo-metallo (originale numatics®)
Conessioni: 1/4" NPT-F
Coeff. flusso: $C_v=1,2$
Peso: Kg. 2,6
Dimensioni: come da ns. dis. 0096001-06
Montaggio: a pannello con ghiera (foro \varnothing 30 mm)
Optional: versione a 3 vie 2 posizioni (universale)



TECHNICAL DATA

Min. working pressure: 100 KPa (1 bar)
Max. working pressure: 1800 KPa (18 bar)
Working temperature: -20°C / +80°C
Media: instrument air - instrument gas
Manual operator: pushbutton (black)
Body material: varnished aluminium Alloy
Internal parts material: AISI 316L stainless steel
Valve seal: metal to metal (numatics®)
Ports: 1/4" NPT-F
Rating: $C_v=1.2$
Weight: Kg. 2.6
Dimensions: as per our dwg. 0096001-06
Mounting: on panel (hole \varnothing 30 mm)
Optional: 3-way 2-position version



Simbolo A.N.S.I. / A.N.S.I. symbol



VALVOLA ACCIAIO INOX DOPPIO COMANDO MANUALE STAINLESS STEEL DOUBLE MANUAL CONTROL VALVE

S22-BMA

Valvola pneumatica serie "EURO 96", in acciaio inox AISI 316L, a 5 vie 2 posizioni doppio comando manuale bistabile.

"EURO 96" serie, AISI 316L stainless steel 5-way, 2-position pneumatic double control valve.

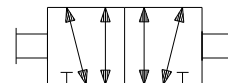
DATI TECNICI

Pressione di esercizio minima: non richiesta
Pressione di esercizio massima: 1800 KPa (18 bar)
Temperatura di funzionamento: -20°C / +80°C
Fluido: aria strumenti - gas strumenti
Comando manuale: pulsante a fungo nero
Materiale corpo: AISI 316L
Materiale parti a contatto con il fluido: AISI 316L
Tenuta valvola: metallo-metallo (originale numatics®)
Attacchi: 1/4" NPT-F
Coeff.flusso: $C_v=1,2$
Peso: Kg. 1,4
Dimensioni: come da ns. dis. 0096001-08
Montaggio: a pannello con ghiera (foro \varnothing 30 mm)
Optional: versione a 3 vie 2 posizioni (universale)
selettore a levetta o a chiave

TECHNICAL DATA

Min. working pressure: not requested
Max. working pressure: 1800 KPa (18 bar)
Working temperature: -20°C / +80°C
Media: instrument air - instrument gas
Manual control: by mush-button (black)
Body material: AISI 316L stainless steel
Internal parts material: AISI 316L stainless steel
Valve seal: metal to metal (numatics®)
Ports: 1/4" NPT-F
Rating: $C_v=1.2$
Weight: Kg. 1.4
Dimensions: as per our dwg. 0096001-08
Mounting: on panel (hole \varnothing 30 mm)
Optional: 3-way 2-position version
lever or key operator

ATEX



Simbolo A.N.S.I. / A.N.S.I. symbol



VALVOLA DOPPIO COMANDO MANUALE DOUBLE MANUAL CONTROL VALVE

L22-BMA (1/4")

L23-BMA (3/8")

Valvola pneumatica serie "EURO 96", a 5 vie 2 posizioni doppio comando manuale bistabile.
"EURO 96" serie, 5-way, 2-position pneumatic double control valve.

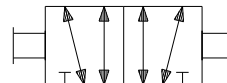
DATI TECNICI

Pressione di esercizio minima: non richiesta
Pressione di esercizio massima: 1800 KPa (18 bar)
Temperatura di funzionamento: -20°C / +80°C
Fluido: aria strumenti - gas strumenti
Comando manuale: pulsante a fungo nero
Materiale corpo: lega di alluminio verniciato
Materiale parti a contatto con il fluido: AISI 316L
Tenuta valvola: metallo-metallo (originale numatics®)
Attacchi: 1/4" NPT-F
Coeff.flusso: $C_v=1,2$
Peso: Kg. 1,4
Dimensioni: come da ns. dis. 0096001-08
Montaggio: a pannello con ghiera (foro \varnothing 30 mm)
Optional: versione a 3 vie 2 posizioni (universale)
selettore a levetta o a chiave

TECHNICAL DATA

Min. working pressure: not requested
Max. working pressure: 1800 KPa (18 bar)
Working temperature: -20°C / +80°C
Media: instrument air - instrument gas
Manual control: by mushroom-button (black)
Body material: varnished aluminium alloy
Internal parts material: AISI 316L stainless steel
Valve seal: metal to metal (numatics®)
Ports: 1/4" NPT-F
Rating: $C_v=1.2$
Weight: Kg. 1.4
Dimensions: as per our dwg. 0096001-08
Mounting: on panel (hole \varnothing 30 mm)
Optional: 3-way 2-position version
lever or key operator

ATEX



Simbolo A.N.S.I. / A.N.S.I. symbol



VALVOLA ACCIAIO INOX DOPPIO COMANDO PNEUMATICO STAINLESS STEEL DOUBLE PNEUMATIC CONTROL VALVE

S22-BIP

Valvola pneumatica serie "EURO 96" in acciaio inox AISI 316L, a 5 vie 2 posizioni doppio comando pneumatico.

"EURO 96" serie AISI 316L stainless steel, 5-way 2-position double pneumatic control valve .

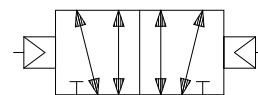
DATI TECNICI

Pressione di esercizio minima: 100 KPa (1 bar)
Pressione di esercizio massima: 1800 KPa (18 bar)
Temperatura di funzionamento: -20°C / +80°C
Fluido: aria strumenti - gas strumenti
Materiale corpo: AISI 316L
Materiale parti a contatto con il fluido: AISI 316L
Materiale tenute pilota: Viton
Tenuta valvola: metallo-metallo (originale numatics®)
Attacchi valvola: 1/4" NPT-F
Attacchi pilotaggio (X,Y): 1/8" NPT-F
Coeff.flusso: $C_v = 1,2$
Peso: Kg. 1,6
Dimensioni: come da ns. dis. 0096001-14
Montaggio: locale
Optional: versione a 3 vie 2 posizioni (universale)
attacco pilotaggio da 1/4" NPT-F

TECHNICAL DATA

Min. working pressure: 100 KPa (1 bar)
Max. working pressure: 1800 KPa (18 bar)
Working temperature: -20°C / +80°C
Media: instrument air - instrument gas
Body material: AISI 316 stainless steel
Internal parts material: AISI 316L stainless steel
Actuator seal material: Viton
Valve seal: metal to metal (numatics®)
Valve ports: 1/4" NPT-F
Pilot ports (X,Y): 1/8" NPT-F
Rating: $C_v = 1.2$
Weight: Kg. 1.6
Dimensions: as per our dwg. 0096001-14
Mounting: local
Optional: 3-way 2-position version
1/4" NPT-F pilot port

ATEX



Simbolo A.N.S.I. / A.N.S.I. symbol



VALVOLE DOPPIO COMANDO PNEUMATICO DOUBLE PNEUMATIC CONTROL VALVES

L22-BIP (1/4")

L23-BIP (3/8")

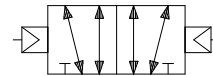
Valvole pneumatiche serie "EURO 96", 5 vie 2 posizioni doppio comando pneumatico.
"EURO 96" serie, 5-way 2-position double pneumatic control valves.

DATI TECNICI

Pressione di esercizio minima: 100 KPa (1 bar)
Pressione di esercizio massima: 1800 KPa (18 bar)
Temperatura di funzionamento: -20°C / +80°C
Fluido: aria strumenti - gas strumenti
Materiale corpo: lega di alluminio verniciato
Materiale parti a contatto con il fluido: AISI 316L
Materiale tenute pilota: Viton
Tenuta valvola: metallo-metallo (originale numatics®)
Attacchi valvola: 1/4" NPT-F
Attacchi pilotaggio (X,Y): 1/8" NPT-F
Coeff.flusso: $C_v = 1,2$
Peso: Kg. 1,6
Dimensioni: come da ns. dis. 0096001-14
Montaggio: locale
Optional: versione a 3 vie 2 posizioni (universale)
attacco pilotaggio da 1/4" NPT-F

TECHNICAL DATA

Min. working pressure: 100 KPa (1 bar)
Max. working pressure: 1800 KPa (18 bar)
Working temperature: -20°C / +80°C
Media: instrument air - instrument gas
Body material: varnished aluminium alloy
Internal parts material: AISI 316L stainless steel
Actuator seal material: Viton
Valve seal: metal to metal (numatics®)
Valve ports: 1/4" NPT-F
Pilot ports (X,Y): 1/8" NPT-F
Rating: $C_v = 1.2$
Weight: Kg. 1.6
Dimensions: as per our dwg. 0096001-14
Mounting: local
Optional: 3-way 2-position version
1/4" NPT-F pilot port



Simbolo A.N.S.I. / A.N.S.I. symbol



ELETTOVALVOLA ACCIAIO INOX DOPPIO COMANDO STAINLESS STEEL DOUBLE SOLENOID CONTROL VALVE

S22-BEM

Elettrovalvola pneumatica serie "EURO 96" in acciaio inox AISI 316, 5 vie 2 posizioni doppio comando elettro-pneumatico e doppio comando manuale (bistabile).

"EURO 96" serie AISI 316 stainless steel, 5-way 2-position double electro-pneumatic control valve with double manual control.

DATI TECNICI

Pressione di esercizio minima: 100 KPa (1bar)
Pressione di esercizio massima: 1800 KPa (18 bar)
Temperatura di funzionamento: -20°C / +80°C
Fluido: aria strumenti - gas strumenti
Comando manuale: pulsante a fungo nero
Materiale corpo e parti interne: AISI 316
Tenuta valvola: metallo-metallo (originale **numatics**[®])
Attacchi: 1/4" NPT-F
Coeff.flusso: $C_v = 1,2$
Peso: Kg. 2,0
Dimensioni: come da ns. dis. 0096001-20
Esecuzioni: EEx-d/EEx-ed/EEx-ia/EEx-ib/EEx-m (ATEX)
Tensioni: 24 Vdc / 24 - 110 - 220 Vac (50-60 Hz)
Montaggio: a pannello con ghiera (foro Ø 30 mm)
Optional: versione a 3 vie 2 posizioni (universale)
 esecuzione a norme UL/CSA

TECHNICAL DATA

Min. working pressure: 100 KPa (1bar)
Max. working pressure: 1800 KPa (18 bar)
Working temperature: -20°C / +80°C
Media: instrument air - instrument gas
Manual control: by mush-button (black)
Body and internal parts material: AISI 316 stainless steel
Valve seal: metal to metal (**numatics**[®])
Ports: 1/4" NPT-F
Rating: $C_v = 1.2$
Weight: Kg. 2.0
Dimensions: as per our dwg. 0096001-20
Executions: EEx-d/EEx-ed/EEx-ia/EEx-ib/EEx-m (ATEX)
Voltage: 24 Vdc / 24 - 110 - 220 Vac (50-60 Hz)
Mounting: on panel (hole Ø 30 mm)
Optional: 3-way 2-position version
 UL/CSA executions

ATEX



Simbolo A.N.S.I. / A.N.S.I. symbol

L'azienda si riserva la facoltà di apportare modifiche tecniche in qualsiasi momento senza preavviso.

Proprietà riservata: a termine delle vigenti leggi questo documento non potrà essere copiato, riprodotto o comunicato ad altre persone o a ditte senza la nostra autorizzazione scritta.

Pneumoidraulica Engineering takes the liberty to bring technical modifications at any time with no need to notice.

Reserved property: according to law this document can be copied, reproduced or communicated to other people or companies only if there is our written authorization.



ELETTROVALVOLE DOPPIO COMANDO DOUBLE SOLENOID CONTROL VALVES

L22-BEM (1/4")

L23-BEM (3/8")

Elettrovalvole pneumatiche serie "EURO 96", 5 vie 2 posizioni doppio comando elettro-pneumatico e doppio comando manuale bistabile.

"EURO 96" serie, 5-way 2-position double electro-pneumatic control valves with double manual control.

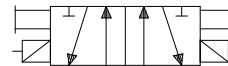
DATI TECNICI

Pressione di esercizio minima: 100 KPa (1bar)
Pressione di esercizio massima: 1800 KPa (18 bar)
Temperatura di funzionamento: -20°C / +80°C
Fluido: aria strumenti - gas strumenti
Comando manuale: pulsante a fungo nero
Materiale corpo: lega di alluminio verniciato
Materiale parti a contatto con il fluido: AISI 316
Tenuta valvola: metallo-metallo (originale **numaTics**®)
Attacchi: 1/4" NPT-F (L22) / 3/8" NPT-F (L23)
Coeff.flusso: $C_v = 1,7$
Peso: Kg. 0,6
Dimensioni: come da ns. dis. 0096001-20
Esecuzioni: EEx-d/EEx-ed/EEx-ia/EEx-ib/EEx-m (ATEX)
Tensioni: 24 Vdc / 24 - 110 - 220 Vac (50-60 Hz)
Montaggio: a pannello con ghiera (foro Ø 30 mm)
Optional: versione a 3 vie 2 posizioni (universale)
 esecuzione a norme UL/CSA

TECHNICAL DATA

Min. working pressure: 100 KPa (1bar)
Max. working pressure: 1800 KPa (18 bar)
Working temperature: -20°C / +80°C
Media: instrument air - instrument gas
Manual control: by mush-button (black)
Body material: varnished aluminium Alloy
Internal parts material: AISI 316 stainless steel
Valve seal: metal to metal (**numaTics**®)
Ports: 1/4" NPT-F (L22) / 3/8" NPT-F (L23)
Rating: $C_v = 1.7$
Weight: Kg. 0.6
Dimensions: as per our dwg. 0096001-20
Executions: EEx-d/EEx-ed/EEx-ia/EEx-ib/EEx-m (ATEX)
Voltage: 24 Vdc / 24 - 110 - 220 Vac (50-60 Hz)
Mounting: on pane (hole Ø 30 mm)
Optional: 3-way 2-position version
 UL/CSA executions

ATEX



Simbolo A.N.S.I. / A.N.S.I. symbol

L'azienda si riserva la facoltà di apportare modifiche tecniche in qualsiasi momento senza preavviso. Proprietà riservata: a termine delle vigenti leggi questo documento non potrà essere copiato, riprodotto o comunicato ad altre persone o a ditte senza la nostra autorizzazione scritta.

Pneumoidraulica Engineering takes the liberty to bring technical modifications at any time with no need to notice.

Reserved property: according to law this document can be copied, reproduced or communicated to other people or companies only if there is our written authorization.



VALVOLA ACCIAIO INOX DOPPIO COMANDO ELETTRO-PNEUMATICO STAINLESS STEEL DOUBLE ELECTRO-PNEUMATIC CONTROL VALVE

S22-BEL

Elettrovalvola pneumatica serie "EURO 96" in acciaio inox AISI 316L, 5 vie 2 posizioni doppio comando elettro-pneumatico (con blocco).

"EURO 96" serie AISI 316L stainless steel, 5-way 2-position double electro-pneumatic control valve (detented).

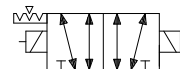
DATI TECNICI

Pressione di esercizio minima: non richiesta
Pressione di esercizio massima: 1800 KPa (18 bar)
Temperatura di funzionamento: -20°C / +80°C
Fluido: aria strumenti - gas strumenti
Materiale corpo: AISI 316L
Materiale parti a contatto con il fluido: AISI 316L
Tenuta valvola: metallo-metallo (originale numatics®)
Attacchi: 1/4" NPT-F
Coeff.flusso: $C_v = 1,2$
Peso: Kg. 2,1
Dimensioni: come da ns. dis. 0096001-18
Esecuzioni: EEx-d / EEx-ia / EEx-m (ATEX) / IP65
Tensioni: 24 Vdc / 24 - 110 - 220 Vac (50-60 Hz)
Optional: versione a 3 vie 2 posizioni (universale)
esecuzioni a norme UL/CSA

TECHNICAL DATA

Min. working pressure: not requested
Max. working pressure: 1800 KPa (18 bar)
Working temperature: -20°C / +80°C
Media: instrument air - instrument gas
Body material: AISI 316L stainless steel
Internal parts material: AISI 316L stainless steel
Valve seal: metal to metal (numatics®)
Ports: 1/4" NPT-F
Rating: $C_v = 1.2$
Weight: Kg. 2.1
Dimensions: as per our dwg. 0096001-18
Executions: EEx-d / EEx-ia / EEx-m (ATEX) / IP65
Voltage: 24 Vdc / 24 - 110 - 220 Vac (50-60 Hz)
Optional: 3-way 2-position version
UL/CSA executions

ATEX



Simbolo A.N.S.I. / A.N.S.I. symbol



VALVOLA ACCIAIO INOX DOPPIO COMANDO ELETTRO-PNEUMATICO STAINLESS STEEL DOUBLE ELECTRO-PNEUMATIC CONTROL VALVE

L22-BEL (1/4")

L23-BEL (3/8")

Elettrovalvola pneumatica serie "EURO 96" in alluminio, 5 vie 2 posizioni doppio comando elettro-pneumatico (con blocco).

"EURO 96" aluminium Alloy, 5-way 2-position double electro-pneumatic control valve (detented).

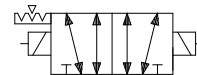
DATI TECNICI

Pressione di esercizio minima: non richiesta
Pressione di esercizio massima: 1800 KPa (18 bar)
Temperatura di funzionamento: -20°C / +80°C
Fluido: aria strumenti - gas strumenti
Materiale corpo: lega di alluminio verniciato
Materiale parti a contatto con il fluido: AISI 316L
Tenuta valvola: metallo-metallo (originale numatics®)
Attacchi: 1/4" NPT-F
Coeff.flusso: $C_v = 1,2$
Peso: Kg. 3.0
Dimensioni: come da ns. dis. 0096001-18
Esecuzioni: EEx-d / EEx-ia / EEx-m (ATEX) / IP65
Tensioni: 24 Vdc / 24 - 110 - 220 Vac (50-60 Hz)
Optional: versione a 3 vie 2 posizioni (universale)
esecuzioni a norme UL/CSA

TECHNICAL DATA

Min. working pressure: not requested
Max. working pressure: 1800 KPa (18 bar)
Working temperature: -20°C / +80°C
Media: instrument air - instrument gas
Body material: varnished aluminium Alloy
Internal parts material: AISI 316L stainless steel
Valve seal: metal to metal (numatics®)
Ports: 1/4" NPT-F
Rating: $C_v = 1.2$
Weight: Kg. 3.0
Dimensions: as per our dwg. 0096001-18
Executions: EEx-d / EEx-ia / EEx-m (ATEX) / IP65
Voltage: 24 Vdc / 24 - 110 - 220 Vac (50-60 Hz)
Optional: 3-way 2-position version
UL/CSA executions

ATEX



Simbolo A.N.S.I. / A.N.S.I. symbol



VALVOLA ACCIAIO INOX RESET AUTOMATICO AUTOMATIC RESET STAINLESS STEEL CONTROL VALVE

S22-ARE

Valvola pneumatica serie "EURO 96", in acciaio inox AISI 316L, a 5 vie 2 posizioni singolo comando pneumatico e ritorno a molla (reset automatico).

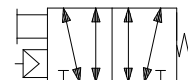
"EURO 96" serie AISI 316L stainless steel 5-way, 2-position single pneumatic control spring returned valve (automatic reset).

DATI TECNICI

Pressione di esercizio minima: 150 KPa (1,5 bar)
Pressione di esercizio massima: 1800 KPa (18 bar)
Temperatura di funzionamento: -20°C / +80°C
Fluido: aria strumenti - gas strumenti
Comando manuale: pulsante nero a fungo per prova
Materiale corpo: AISI 316L
Materiale parti a contatto con il fluido: AISI 316L
Materiale tenute pilota: Viton
Tenuta valvola: metallo-metallo (originale numatics®)
Attacchi: 1/4" NPT-F
Coeff.flusso: $C_v = 1,2$
Peso: Kg. 2,6
Dimensioni: come da ns. dis. 0096001-04
Montaggio: a pannello con ghiera (foro \varnothing 30 mm.)
Optional: versione a 3 vie 2 posizioni (universale)

TECHNICAL DATA

Min. working pressure: 150 KPa (1,5 bar)
Max. working pressure: 1800 KPa (18 bar)
Working temperature: -20°C / +80°C
Media: instrument air - instrument gas
manual control: black mush-button for testing
Body material: AISI 316 stainless steel
Internal parts material: AISI 316L stainless steel
Actuator seal material: Viton
Valve seal: metal to metal (numatics®)
Ports: 1/4" NPT-F
Rating: $C_v = 1.2$
Weight: Kg. 2.6
Dimensions: as per our dwg. 0096001-04
Mounting: panel with lock nut (hole \varnothing 30 mm.)
Optional: 3-way 2-position version



Simbolo A.N.S.I. / A.N.S.I. symbol



VALVOLA RESET AUTOMATICO AUTOMATIC RESET CONTROL VALVE

L22-ARE (1/4")

L23-ARE (3/8")

Valvola pneumatica serie "EURO 96, a 5 vie 2 posizioni singolo comando pneumatico e ritorno a molla (reset automatico).

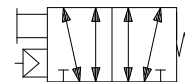
"EURO 96" serie 5-way, 2-position single pneumatic control spring returned valve (automatic reset).

DATI TECNICI

Pressione di esercizio minima: 150 KPa (1,5 bar)
Pressione di esercizio massima: 1800 KPa (18 bar)
Temperatura di funzionamento: -20°C / +80°C
Fluido: aria strumenti - gas strumenti
Comando manuale: pulsante nero a fungo per prova
Materiale corpo: lega di alluminio verniciato
Materiale parti a contatto con il fluido: AISI 316L
Materiale tenute pilota: Viton
Tenuta valvola: metallo-metallo (originale numatics®)
Attacchi: 1/4" NPT-F
Coeff.flusso: $C_v = 1,2$
Peso: Kg. 2,6
Dimensioni: come da ns. dis. 0096001-04
Montaggio: a pannello con ghiera (foro \varnothing 30 mm.)
Optional: versione a 3 vie 2 posizioni (universale)

TECHNICAL DATA

Min. working pressure: 150 KPa (1,5 bar)
Max. working pressure: 1800 KPa (18 bar)
Working temperature: -20°C / +80°C
Media: instrument air - instrument gas
manual control: black mushroom-button for testing
Body material: varnished aluminium alloy
Internal parts material: AISI 316 stainless steel
Actuator seal material: Viton
Valve seal: metal to metal (numatics®)
Ports: 1/4" NPT-F
Rating: $C_v = 1.2$
Weight: Kg. 2.6
Dimensions: as per our dwg. 0096001-04
Mounting: panel with lock nut (hole \varnothing 30 mm.)
Optional: 3-way 2-position version



Simbolo A.N.S.I. / A.N.S.I. symbol



VALVOLA ACCIAIO INOX RESET MANUALE MANUAL RESET STAINLESS STEEL CONTROL VALVE

S22-MRE

Valvola pneumatica serie "EURO 96", in acciaio inox AISI 316L, a 5 vie 2 posizioni singolo comando pneumatico e ritorno a molla con reset manuale a pomello.

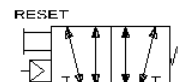
"EURO 96" serie AISI 316L stainless steel 5-way, 2-position single pneumatic control valve, with spring return and pushbutton manual reset.

DATI TECNICI

Pressione di esercizio minima: 150 KPa (1,5 bar)
Pressione di esercizio massima: 1800 KPa (18 bar)
Temperatura di funzionamento: -20°C / +80°C
Fluido: aria strumenti - gas strumenti
Comando reset: pulsante a fungo nero
Materiale corpo: AISI 316L
Materiale parti a contatto con il fluido: AISI 316L
Materiale tenute pilota: Viton
Tenuta valvola: metallo-metallo (originale numatics®)
Attacchi: 1/4" NPT-F
Coeff.flusso: $C_v=1,2$
Peso: Kg. 2,6
Dimensioni: come da ns. dis. 0096001-02
Montaggio: a pannello con ghiera (foro \varnothing 30 mm)
Optional: versione a 3 vie 2 posizioni (universale)

TECHNICAL DATA

Min. working pressure: 150 KPa (1,5bar)
Max. working pressure: 1800 KPa (18 bar)
Working temperature: -20°C / +80°C
Media: instrument air - instrument gas
manual control: by mush-button (black)
Body material: AISI 316L stainless steel
Internal parts material: AISI 316L stainless steel
Actuator seal material: Viton
Valve seal: metal to metal (numatics®)
Ports: 1/4" NPT-F
Rating: $C_v=1.2$
Weight: Kg. 2.6
Dimesions: as per our dwg. 0096001-02
Mounting: on panel (hole \varnothing 30 mm)
Optional: 3-way 2-position version



Simbolo A.N.S.I. / A.N.S.I. symbol



VALVOLA RESET MANUALE MANUAL RESET CONTROL VALVE

L22-MRE (1/4")

L23-MRE (3/8")

Valvola pneumatica serie "EURO 96", a 5 vie 2 posizioni singolo comando pneumatico e ritorno a molla con reset manuale a pomello.

"EURO 96" serie 5-way, 2-position single pneumatic control valve, with spring return and pushbutton manual reset.

DATI TECNICI

Pressione di esercizio minima: 150 KPa (1,5 bar)
Pressione di esercizio massima: 1800 KPa (18 bar)
Temperatura di funzionamento: -20°C / +80°C
Fluido: aria strumenti - gas strumenti
Comando reset: pulsante a fungo nero
Materiale corpo: lega di alluminio verniciato
Materiale parti a contatto con il fluido: AISI 316L
Materiale tenute pilota: Viton
Tenuta valvola: metallo-metallo (originale numatics®)
Attacchi: 1/4" NPT-F
Coeff.flusso: $C_v = 1,2$
Peso: Kg. 2,6
Dimensioni: come da ns. dis. 0096001-02
Montaggio: a pannello con ghiera (foro Ø 30 mm)
Optional: versione a 3 vie 2 posizioni (universale)

TECHNICAL DATA

Min. working pressure: 150 KPa (1,5bar)
Max. working pressure: 1800 KPa (18 bar)
Working temperature: -20°C / +80°C
Media: instrument air - instrument gas
manual control: by mush-button (black)
Body material: varnished aluminium Alloy
Internal parts material: AISI 316L stainless steel
Actuator seal material: Viton
Valve seal: metal to metal (numatics®)
Ports: 1/4" NPT-F
Rating: $C_v = 1.2$
Weight: Kg. 2.6
Dimensions: as per our dwg. 0096001-02
Mounting: on panel (hole Ø 30 mm)
Optional: 3-way 2-position version



Simbolo A.N.S.I. / A.N.S.I. symbol



VALVOLA ACCIAIO INOX SINGOLO COMANDO PNEUMATICO STAINLESS STEEL SINGLE PNEUMATIC CONTROL VALVE

S22-MOP

Valvola pneumatica serie "EURO 96" in acciaio inox AISI 316L, a 5 vie 2 posizioni singolo comando pneumatico e ritorno a molla.

"EURO 96" serie AISI 316L stainless steel, 5-way 2-position single pneumatic control valve with spring return.

DATI TECNICI

Pressione di esercizio minima: 100 KPa (1bar)

Pressione di esercizio massima: 1800 KPa (18 bar)

Temperatura di funzionamento: -20°C / +80°C

Fluido: aria strumenti - gas strumenti

Materiale corpo: AISI 316L

Materiale parti a contatto con il fluido: AISI 316L

Materiale tenute pilota: Viton

Tenuta valvola: metallo-metallo (originale numatics®)

Attacchi valvola: 1/4" NPT-F

Attacco pilotaggio (X): 1/8" NPT-F

Coeff.flusso: $C_v = 1,2$

Peso: Kg. 1,6

Dimensioni: come da ns. dis. 0096001-12

Montaggio: locale

Optional: versione a 3 vie 2 posizioni (universale)
attacco pilotaggio da 1/4" NPT-F

TECHNICAL DATA

Min. working pressure: 100 KPa (1bar)

Max. working pressure: 1800 KPa (18 bar)

Working temperature: -20°C / +80°C

Media: instrument air - instrument gas

Body material: AISI 316L stainless steel

Internal parts material: AISI 316L stainless steel

Actuator seal material: Viton

Valve seal: metal to metal (numatics®)

Valve ports: 1/4" NPT-F

Pilot port (X): 1/8" NPT-F

Rating: $C_v = 1.2$

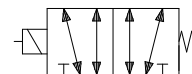
Weight: Kg. 1.6

Dimensions: as per our dwg. 0096001-12

Mounting: local

Optional: 3-way 2-position version
1/4" NPT-F pilot port

ATEX



Simbolo A.N.S.I. / A.N.S.I. symbol

L'azienda si riserva la facoltà di apportare modifiche tecniche in qualsiasi momento senza preavviso.

Proprietà riservata: a termine delle vigenti leggi questo documento non potrà essere copiato, riprodotto o comunicato ad altre persone o a ditte senza la nostra autorizzazione scritta.

Pneumoidraulica Engineering takes the liberty to bring technical modifications at any time with no need to notice.

Reserved property: according to law this document can be copied, reproduced or communicated to other people or companies only if there is our written authorization.



VALVOLE SINGOLO COMANDO PNEUMATICO SINGLE PNEUMATIC CONTROL VALVES

L22-MOP (1/4")

L23-MOP (3/8")

Valvole pneumatiche serie "EURO 96", 5 vie 2 posizioni singolo comando pneumatico e ritorno a molla.
"EURO 96" serie, 5-way 2-position single pneumatic control valves with spring return.

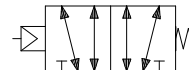
DATI TECNICI

Pressione di esercizio minima: 100 KPa (1 bar)
Pressione di esercizio massima: 1800 KPa (18 bar)
Temperatura di funzionamento: -20°C / +80°C
Fluido: aria strumenti - gas strumenti
Materiale corpo: lega di alluminio verniciato
Materiale parti a contatto con il fluido: AISI 316L
Materiale tenute pilota: Viton
Tenuta valvola: metallo-metallo (originale numatics®)
Attacchi valvola: 1/4" NPT-F
Attacco pilotaggio (X): 1/8" NPT-F
Coeff.flusso: $C_v = 1,2$
Peso: Kg. 1,6
Dimensioni: come da ns. dis. 0096001-12
Montaggio: locale
Optional: versione a 3 vie 2 posizioni (universale)
attacco pilotaggio da 1/4" NPT-F



TECHNICAL DATA

Min. working pressure: 100 KPa (1 bar)
Max. working pressure: 1800 KPa (18 bar)
Working temperature: -20°C / +80°C
Media: instrument air - instrument gas
Body material: varnished aluminium Alloy
Internal parts material: AISI 316L stainless steel
Actuator seal material: Viton
Valve seal: metal to metal (numatics®)
Valve ports: 1/4" NPT-F
Pilot port (X): 1/8" NPT-F
Rating: $C_v = 1.2$
Weight: Kg. 1.6
Dimensions: as per our dwg. 0096001-12
Mounting: local
Optional: 3-way 2-position version
1/4" NPT-F pilot port



Simbolo A.N.S.I. / A.N.S.I. symbol



VALVOLA ACCIAIO INOX COMANDO MECCANICO MECHANICAL STAINLESS STEEL CONTROL VALVE

S22-MME

Valvola pneumatica serie "EURO 96", in acciaio inox AISI 316L, a 5 vie 2 posizioni singolo comando meccanico e ritorno a molla.

"EURO 96" serie AISI 316L stainless steel 5-way, 2-position single mechanical control valve, with spring return.

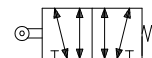
DATI TECNICI

Pressione di esercizio minima: non richiesta
Pressione di esercizio massima: 1800 KPa (18 bar)
Temperatura di funzionamento: -20°C / +80°C
Fluido: aria strumenti - gas strumenti
Comando: meccanico (asta)
Materiale corpo: AISI 316L
Materiale parti a contatto con il fluido: AISI 316L
Materiale tenute pilota: Viton
Tenuta valvola: metallo-metallo (originale numatics®)
Attacchi: 1/4" NPT-F
Coeff.flusso: $C_v=1,2$
Peso: Kg. 2,6
Dimensioni: come da ns. dis. 0008049-01
Optional: versione a 3 vie 2 posizioni (universale)



TECHNICAL DATA

Min. working pressure: not required
Max. working pressure: 1800 KPa (18 bar)
Working temperature: -20°C / +80°C
Media: instrument air - instrument gas
Control: by stem
Body material: AISI 316L stainless steel
Internal parts material: AISI 316L stainless steel
Actuator seal material: Viton
Valve seal: metal to metal (numatics®)
Ports: 1/4" NPT-F
Rating: $C_v=1.2$
Weight: Kg. 2.6
Dimensions: as per our dwg. 0008049-01
Optional: 3-way 2-position version



Simbolo A.N.S.I. / A.N.S.I. symbol