



VALVOLA ECCESSO FLUSSO IN ACCIAIO INOX STAINLESS STEEL VELOCITY CHECK VALVE

VOEF12SS

Valvola oleodinamica in acciaio inox AISI 316 per intercettazione automatica a seguito di aumento di flusso con by-pass per il caricamento iniziale della linea.

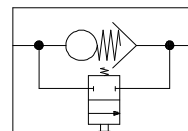
AISI 316 stainless steel hydraulic control valve for automatic interception after flow increase equipped with by-pass for first charging of the line.

DATI TECNICI

Pressione di esercizio minima: 100 KPa (1bar)
Pressione di esercizio massima: 2500 KPa (25 bar)
Temperatura di funzionamento: -20°C / +80°C
Fluido: olio idraulico
D_p di intervento: 3,5 KPa (350 mmH₂O)
Tempo intervento: 1 secondo (con **D_p** 3,5 KPa)
Materiale corpo: AISI 316
Materiale parti a contatto con il fluido: AISI 316
Materiale tenute: Viton
Attacchi in/out: 1/2" NPT-F (passaggio pieno)
Dimensioni: come da ns. dis. 0097001-01
Montaggio: a pannello con ghiera (foro Ø 23 mm)
Optional: montaggio a pannello su foro Ø 30 mm
 attacco da 1/4" NPT-F per manometro
Norme di riferimento: NACE MR01-75

TECHNICAL DATA

Min. working pressure: 100 KPa (1bar)
Max. working pressure: 2500 KPa (25 bar)
Working temperature: -20°C / +80°C
Media: hydraulic oil
Intervention **D_p**: 3.5 KPa (350 mmH₂O)
Intervention time: 1 sec. (with **D_p** 3.5 KPa)
Body material: AISI 316 stainless steel
Internal parts material: AISI 316 stainless steel
Seal material: Viton
In/out connection: 1/2" NPT-F (full size)
Dimensions: as per our dwg. 0097001-01
Mounting: on panel (hole Ø 23 mm)
Optional: panel mounting on Ø 30 hole
 1/4" NPT-F gauge connection
Standards: NACE MR01-75



Simbolo A.N.S.I. / A.N.S.I. symbol

L'azienda si riserva la facoltà di apportare modifiche tecniche in qualsiasi momento senza preavviso.

Proprietà riservata: a termine delle vigenti leggi questo documento non potrà essere copiato, riprodotto o comunicato ad altre persone o a ditte senza la nostra autorizzazione scritta.

Pneumoidraulica Engineering takes the liberty to bring technical modifications at any time with no need to notice.

Reserved property: according to law this document can be copied, reproduced or communicated to other people or companies only if there is our written authorization.



MANOMETRI PRESSURE GAUGES

Manometri industriali cassa INOX a secco, o in bagno di glicerina, con elemento elastico a "C" tipo BOURDON. Realizzati per impiego con fluidi: liquidi, gassosi non corrosivi. Si consiglia l'utilizzo dei manometri di questa serie ove sia necessario un'elevato grado di resistenza al calore e alle vibrazioni.

Pressure gauge with stainless steel case, BOURDON spring, dry or glycerine filled type. Working fluids: liquids, non corrosive gases. We recommend the use of these gauges where a high heat and vibrations resistance are required.

DATI TECNICI

Molla BOURDON: bronzo fosforoso con saldature dolci per pressioni fino a 600 Bar.
In acciaio al Ni-Cr con saldatura forte per manometri da 600 a 1000 Bar.

Movimento amplificatore: lega d'orologeria

Guarnizioni: neoprene

Cassa ed anello: AISI 304

Attacco al processo: OT 58

Trasparente: vetro temperato / vedril

Quadrante: alluminio bianco

Lancetta: alluminio ossidato nero

Fluido ammortizzante: glicerina

Precisione: da 40-200 classe 1.6 / da 250-300 classe 1

Filettatura: da 1/8" a 1/2" BSPP / BSPT / NPT

Scale: standard

TECHNICAL DATA

BOURDON Spring: phosphor bronze with soft soldering for pressures until 600 Bar.
Ni-Cr steel with hard solder for pressure gauge from 600 to 1000 Bar.

Amplifier motion: clockwork alloy

Case and ring: AISI 304

Connection process: OT 58

Transparent: tempered glass / vedril

Quadrant: white aluminium

Pointer: black oxidized aluminium

Dampering fluid: glycerine

Precision: from 40-200 class 1.6 / from 250-300 class 1

Thread: from 1/8" to 1/2" BSPP / BSPT / NPT

Scales: standard

ATEX



Simbolo A.N.S.I. / A.N.S.I. symbol



TABELLA DIAMETRI / DIAMETERS TABLE:

VERSIONE VERSION	ATTACCHI / CONNECTIONS		
	1/8"	1/4"	1/2"
3/P GLICERINA GLYCERINE	Ø 50 mm	Ø 50 mm	Ø 100 mm Ø 63 mm
3/R GLICERINA GLYCERINE	Ø 50 mm	Ø 50 mm	Ø 100 mm Ø 63 mm
3/P SECCO DRY	Ø 40 mm Ø 50 mm	Ø 50 mm Ø 63 mm	
3/R SECCO DRY	Ø 40 mm Ø 50 mm	Ø 50 mm Ø 63 mm	

ESEMPIO PER ORDINAZIONE:

MANOMETRO DIA. 50mm, SCALA 0-4 Bar
ATTACCO RADIALE 1/8", A SECCO:

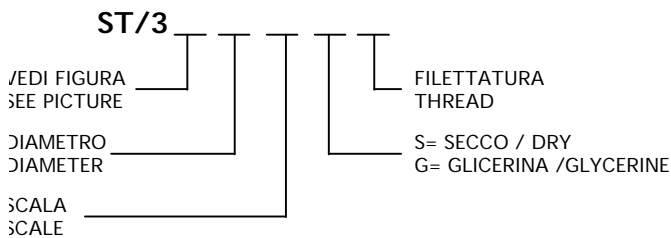
MOD.: ST 3/R 50 0-4 S 1/8

EXAMPLE FOR ORDERING:

PRESSURE GAUGE, CASE DIAM. 50 mm,
SCALE 0-4 Bar, RADIAL CONNECTION
1/8", DRY VERSION:

MOD.: ST 3/R 50 0-4 S 1/8

CODICE DI IDENTIFICAZIONE / IDENTIFICATION CODE:



NOTA: Classe di precisione, filettature, scale non standard sono fornibili a richiesta.
NOTE: Precision class, threads, not standard scales are available on request.

L'azienda si riserva la facoltà di apportare modifiche tecniche in qualsiasi momento senza preavviso.
Proprietà riservata: a termine delle vigenti leggi questo documento non potrà essere copiato, riprodotto o comunicato ad altre persone o ditte senza la nostra autorizzazione scritta.
Pneumoidraulica Engineering takes the liberty to bring technical modifications at any time with no need to notice.
Reserved property: according to law this document can be copied, reproduced or communicated to other people or companies only if there is our written authorization



INDICATORI PNEUMATICI / PNEUMATIC INDICATORS

IP-HP

Gli indicatori pneumatici della serie "IP-93" consentono di visualizzare le condizioni di un circuito pneumatico tramite una indicazione colorata facilmente visibile dall'operatore.

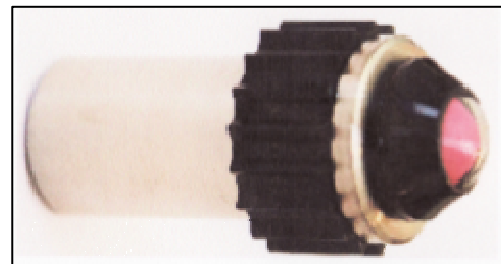
La sfera interna bicolore, visualizza un colore a riposo in mancanza di pressione e ruota in modo da visualizzare un altro colore, quando vi è pressione.

L'assenza o la presenza di pressione possono essere determinate a vista attraverso l'ampio angolo di 180° osservando la lente. Montaggio universale su foro \varnothing 22 mm

The "IP-93" series pneumatic indicators provide visual monitoring of the pressure condition in a pneumatic circuit. A two colored internal ball displays one color at rest when no pressure is applied and rotates to display a second color when pressure is applied. The absence or presence of pneumatic pressure can be determined at a glance through the 180° wide angle viewing lens. Mounting on 22 mm universal hole diameter.

ALTRE CARATTERISTICHE

Materiale lente trasparente : acrilico
Materiale corpo e copri lente: acetale
Materiale attacco e parti interne : AISI 316L
Combinazione di colori: rosso, verde
Montaggio: a pannello su foro \varnothing 22 mm.
Consumo d'aria per il funzionamento: nessuno
Attacco pneumatico: $\frac{1}{8}$ "NPT-F
Temperatura di esercizio : da -20°C a + 70°C
Pressione esercizio min. : 2 bar
Pressione esercizio max. : 100bar
Pressione di disattivazione: 0,8 bar
Fluido: aria strumenti o gas strumenti



OTHER FEATURES

Clear lens material: acrylic
Body and lens cap material: acetal
Fitting and internal parts material : AISI 316L S.S.
Combination of colores: red, green
Mounting: panel on \varnothing 22 mm. hole
Air consumption: none.
Connection: $\frac{1}{8}$ "NPT-F
Working temperature : from -20°C to +70°C
Min. working pressure : 2 bar
Max. working pressure: 100 bar
Deactivation pressure : 0.8 bar
Media: instrument air or instrument gas



Simbolo A.N.S.I. / A.N.S.I. symbol



COME ORDINARE / HOW TO ORDER

IP-HP - X

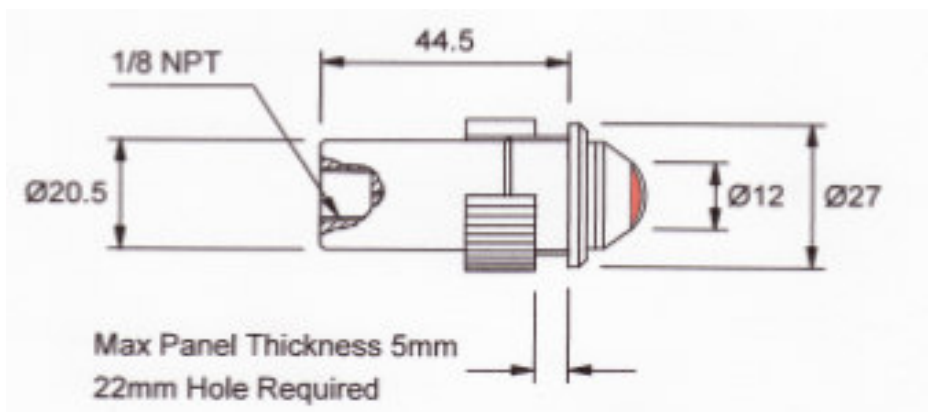
Colore del display / display color (*)

G = rosso/verde - red/green

I = verde/rosso - green/red

(*) Il primo colore elencato è visualizzato quando la pressione manca.
First color listed is displayed when pressure is off.

DIMENSIONI/DIMENSION



L'azienda si riserva la facoltà di apportare modifiche tecniche in qualsiasi momento senza preavviso.
Proprietà riservata: a termine delle vigenti leggi questo documento non potrà essere copiato, riprodotto o comunicato ad altre persone o ditte senza la nostra autorizzazione scritta.
Pneumoidraulica Engineering takes the liberty to bring technical modifications at any time with no need to notice.
Reserved property: according to law this document can be copied, reproduced or communicated to other people or companies only if there is our written authorization.



VALVOLE AD INNESTO RAPIDO IN ACCIAIO INOX STAINLESS STEEL QUICK COUPLING DEVICES

INRA14SS (1/4")

INRA12SS (1/2")

Valvole ad innesto rapido in acciaio inox AISI 316 con dispositivo automatico di intercettazione a tenuta perfetta. Utilizzate per scollegare rapidamente manometri ed indicatori pneumatici /oleodinamici.

AISI 316 stainless steel quick coupling devices equipped with perfect sealed automatic interception device. Used for quick disconnection of gauges and pneumatic / hydraulic indicators.

DATI TECNICI

Pressione di ingresso massima: 2000 KPa (20 bar)
Temperatura di funzionamento: -20°C / +80°C
Fluido: aria strumenti - gas strumenti - olio idraulico
Materiale corpo e parti interne: acciaio inox AISI 316
Materiale tenute: Viton
Conessioni IN/OUT: 1/4"NPT-F (INRA14SS)
1/2"NPT-F (INRA12SS)
Dimensioni: come da ns. dis. 0097001-03
Durata: oltre 10.000 collegamenti/scollegamenti
Su richiesta: versione a doppia intercettazione
altre filettature

TECHNICAL DATA

Max. inlet pressure: 2000 KPa (20 bar)
Working temperature: -20°C / +80°C
Media: instrument air - instrument gas - hydraulic oil
Body and internal parts material: AISI 316 s.s.
Seal material: Viton
IN/OUT connections: 1/4"NPT-F (INRA14SS)
1/2"NPT-F (INRA12SS)
Dimensions: as per our dwg. 0097001-03
Life: over 10,000 connect./disconnect.
On request: double interception version
other threads



Simbolo A.N.S.I. / A.N.S.I. symbol

L'azienda si riserva la facoltà di apportare modifiche tecniche in qualsiasi momento senza preavviso.

Proprietà riservata: a termine delle vigenti leggi questo documento non potrà essere copiato, riprodotto o comunicato ad altre persone o ditte senza la nostra autorizzazione scritta.

Pneumoidraulica Engineering takes the liberty to bring technical modifications at any time with no need to notice.

Reserved property: according to law this document can be copied, reproduced or communicated to other people or companies only if there is our written authorization.



DOPPI REGOLATORI UNIDIREZIONALI DI FLUSSO IN ACCIAIO INOX

S.S. UNIDIRECTIONAL FLOW TWIN REGULATORS

DRFO14SS (1/4")

DRFO12SS (1/2")

Regolatori oleodinamici unidirezionali di flusso in acciaio inox AISI 316 a tenuta metallo-metallo. La regolazione manuale indipendente nei due sensi permette di regolare velocità diverse di apertura e di chiusura di un attuatore a semplice effetto. Un dispositivo antichiusura di sicurezza evita il blocco accidentale dell'attuatore.

AISI 316 stainless steel metal to metal hydraulic unidirectional flow regulators. The independent manual two-direction regulation allows to regulate different opening and closing velocities of a single acting actuator. An anticlosing safety device avoid the adventitious stoppage of the actuator.

DATI TECNICI

Pressione di ingresso massima: 40 MPa (400 bar)

Regolazione: 1 ÷ 100%

Temperatura di funzionamento: -40°C / +120°C

Fluido: olio idraulico

Materiale corpo: acciaio inox AISI 316

Materiale tenute: Viton

Conessioni IN/OUT: 1/4" NPT-F (DRFO14SS)

1/2" NPT-F (DRFO12SS)

Montaggio: in linea

Filtrazione richiesta: ≤ 25 µm

Su richiesta: blocco antimanomissione

TECHNICAL DATA

Max. inlet pressure: 40 MPa (400 bar)

Regulation: 1 ÷ 100%

Working temperature: -40°C / +120°C

Media: hydraulic oil

Body and internal parts material: AISI 316 s.s.

Seals material: Viton

IN/OUT ports : 1/4" NPT-F (DRFO14SS)

1/2" NPT-F (DRFO12SS)

Mounting: inline

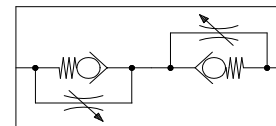
Requested filtration: ≤ 25 µm

On request: tamper-proof locking

ATEX



A mm.	B mm.	Peso/Weight grammi/grammes
∅ 55	160	1750



Simbolo A.N.S.I. / A.N.S.I. symbol

L'azienda si riserva la facoltà di apportare modifiche tecniche in qualsiasi momento senza preavviso.

Proprietà riservata: a termine delle vigenti leggi questo documento non potrà essere copiato, riprodotto o comunicato ad altre persone o a ditte senza la nostra autorizzazione scritta.

Pneumoidraulica Engineering takes the liberty to bring technical modifications at any time with no need to notice.

Reserved property: according to law this document can be copied, reproduced or communicated to other people or companies only if there is our written authorization.



ACCUMULATORI OLEODINAMICI A PISTONE HYDRAULIC PISTON ACCUMULATORS

ACP.../350

Accumulatori oleodinamici a pistone flottante serie "ACP" per impiego marino.
"ACP" serie hydraulic piston accumulators for marine use.

DATI TECNICI

Pressione di esercizio massima: 35 MPa (350 bar)

Temperatura di funzionamento: -20°C / +80°C

Fluido: olio idraulico

Gas di precarica : Azoto

Materiale corpo: acciaio nichelato alto spessore

Materiale testate e valvola di carica: AISI 316

Materiale tenuta: NBR

Connessione lato olio: 1/2" NPT-F

Filtrazione richiesta: $\leq 10 \mu\text{m}$

Capacità nominale: a richiesta (da 1 a 100 litri)

Montaggio: locale (con collari e/o mensola)

Normative di progetto: ISPEL / ASME VIII div.1

Accessori: indicatore di posizione pistone in AISI 316
finecorsa EEx-d / EEx-ia / EEx-ib
manifold in AISI 316 per intercetto e scarico
valvola di sicurezza in AISI 316
Kit di verifica e pre-carica

TECHNICAL DATA

Max. working pressure: 35 MPa (350 bar)

Working temperature: -20°C / +80°C

Media: hydraulic oil

Precharger gas: Nitrogen

Body material: high tkn. nickel-plating carbon steel

End plates and gas fill valve material: AISI 316 SS

Seals material: NBR

Oil port connection: 1/2" NPT-F

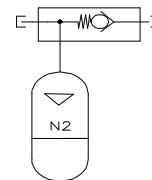
Filtration required: $\leq 10 \mu\text{m}$

Nominal capacity: on request (from 1 to 100 litres)

Mounting: local (clamps and/or bracket)

Design code: ISPEL / ASME VIII div.1

Optional: AISI 316 piston position indicator
EEx-d / EEx-ia / EEx-ib limit switches
intercept and discharge AISI 316 manifold
AISI 316 safety valve
Pre-loading and checking kit



Simbolo A.N.S.I. / A.N.S.I. symbol

L'azienda si riserva la facoltà di apportare modifiche tecniche in qualsiasi momento senza preavviso.

Proprietà riservata: a termine delle vigenti leggi questo documento non potrà essere copiato, riprodotto o comunicato ad altre persone o ditte senza la nostra autorizzazione scritta.

Pneumoidraulica Engineering takes the liberty to bring technical modifications at any time with no need to notice.

Reserved property: according to law this document can be copied, reproduced or communicated to other people or companies only if there is our written authorization.



VALVOLE DI SFIORO IN ACCIAIO INOX STAINLESS STEEL RELIEF VALVES

VOSFI12SS (1/2")

VOSFI14SS (1/4")

Valvole di sfioro oleodinamiche in acciaio inox AISI 316 a tenuta soffice con taratura fissa.
AISI 316 stainless steel hydraulic soft-seal relief valves.

DATI TECNICI


Pressione di ingresso massima: 3000 kPa (30 bar)
Pressione di apertura: std. 800 KPa (8 bar)
Portata: 1 l/min
Grado di filtrazione richiesto: $\leq 25 \mu\text{m}$
Temperatura di funzionamento: $-20^\circ\text{C} / +80^\circ\text{C}$
Fluido: olio idraulico
Materiale corpo e parti interne: acciaio inox AISI 316
Conessioni IN/OUT: 1/2" NPT-F
Montaggio: locale
Su richiesta: altre pressioni di apertura
Conessioni da 3/8" NPT-F



TECHNICAL DATA

Max. inlet pressure: 3000 KPa (30 bar)
Crack pressure: std. 800 KPa (8 bar)
Flow: 1 l/min
Required filtration: $\leq 25 \mu\text{m}$
Working temperature: $-20^\circ\text{C} / +80^\circ\text{C}$
Media: hydraulic oil
Body and internal parts material: AISI 316 s.s.
IN/OUT ports: 1/2" NPT-F
Mounting: local
On request: other crack pressures
3/8" NPT ports



Taglia Size	L mm.	 mm.	Peso/Weight grammi/grammes
1/2"	100	27	500



Simbolo A.N.S.I. / A.N.S.I. symbol



REGOLATORI UNIDIREZIONALI DI FLUSSO IN ACCIAIO INOX STAINLESS STEEL UNIDIRECTIONAL FLOW REGULATORS

ROFL14SS (1/4")

ROFL12SS (1/2")

Regolatori oleodinamici unidirezionali di flusso in acciaio inox AISI 316 a tenuta metallo-metallo. Regolazione manuale tramite volantino graduato.
AISI 316 stainless steel metal to metal hydraulic unidirectional flow regulators. Manual adjustment by graduated knob.

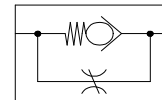
DATI TECNICI

Pressione di ingresso massima: 40 MPa (400 bar)
Regolazione: 0 ÷ 100%
Temperatura di funzionamento: -20°C / +100°C
Fluido: olio idraulico
Materiale corpo e parti interne: acciaio inox AISI 316
Materiale tenute : Viton
Conessioni IN/OUT: 1/4" NPT-F (ROFL14SS)
1/2" NPT-F (ROFL12SS)
Montaggio: a pannello (foro Ø 22 mm. / Ø 30 mm.)
oppure in linea
Filtrazione richiesta: 25 µm
Su richiesta: versione bidirezionale
altre filettature



TECHNICAL DATA

Max. inlet pressure: 40 MPa (400 bar)
Regulation: 0 ÷ 100%
Working temperature: -20°C / +100°C
Media: hydraulic oil
Body and internal parts material: AISI 316 s.s.
Seals material: Viton
IN/OUT ports : 1/4" NPT-F (ROFL14SS)
1/2" NPT-F (ROFL12SS)
Mounting: panel (hole Ø 22 mm. / Ø 30 mm.) or line
Requested filtration: 25 µm
On request: bidirectional version
other threads



Simbolo A.N.S.I. / A.N.S.I. symbol

Taglia Size	A mm.	B mm.	C mm.	Peso/Weight grammi/grammes
1/4"	66	80	20	260
1/2"	95	110	30	800

L'azienda si riserva la facoltà di apportare modifiche tecniche in qualsiasi momento senza preavviso. Proprietà riservata: a termine delle vigenti leggi questo documento non potrà essere copiato, riprodotto o comunicato ad altre persone o a ditte senza la nostra autorizzazione scritta.
Pneumoidraulica Engineering takes the liberty to bring technical modifications at any time with no need to notice.
Reserved property: according to law this document can be copied, reproduced or communicated to other people or companies only if there is our written authorization.



PRESSOSTATO IDRAULICO HYDRAULIC PRESSURE SWITCH

PRO/14/SS.....

Valvola pneumatica, 3 vie 2 posizioni comandata da pressostato idraulico tarabile.
3-way, 2-position hydraulic valve, actuated by adjustable hydraulic pressure switch.

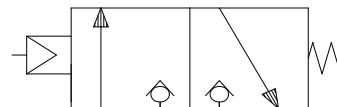
DATI TECNICI

Pressione di esercizio minima: 5 bar
Pressione di esercizio massima: 700 bar
Alimentazione massima del distributore: 60 bar
Temperatura di funzionamento: -20°C / +130°C
Gamma di taratura: da 5 bar a 350 bar
Differenziale: fisso
Fluido di comando: olio idraulico
Fluido di processo: gas - liquidi
Materiale corpo: AISI 316L
Materiale parti a contatto con il fluido: AISI 316L
Tenuta valvola: Viton
Attacchi valvola: 1/4" NPT-F
Attacco sensore: 1/2" NPT-M
Precisione: ±2% F.S.
Montaggio: locale o con staffa per palina da 2"
Optional: NACE MROI -75 / altre gamme di taratura
altri materiali

TECHNICAL DATA

Min. working pressure: 5 bar
Max. working pressure: 700 bar
Max. supply pressure: 60 bar
Working temperature: -20°C / +130°C
Setting range: from 2 bar to 350 bar
Differential: fixed
Control media: hydraulic oil
Process media: gas - liquids
Body material: AISI 316L STAINLESS STEEL
Internal parts material: AISI 316L STAINLESS STEEL
Seal material : Viton
Valve connections: 1/4" NPT-F
Sensor connection: 1/2" NPT-M
Precision: ±2%
Mounting: local or with bracket for ranging rod 2"
Optional: NACE MROI -75 / others pressure range
other material

ATEX



Simbolo A.N.S.I. / A.N.S.I. symbol

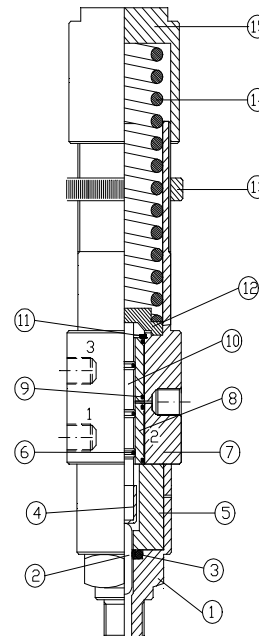


PNEUMOIDRAULICA ENGINEERING

APPARECCHIATURE E IMPIANTI PNEUMATICI/OLEODINAMICI PER INDUSTRIA E SETTORE OIL & GAS

CODICE Part no.	MOLLA spring	CAMPO TARATURA range		BANDA MORTA dead band	PRESSIONE MASSIMA maximun presssure	
		bar	psi		bar	psi
PRO14SS/18/V	VERDE Green	10-25	145-362	15% F.S.M.	700	10000
PRO14SS/18/B	BLU Blue	15-35	218-508	15% F.S.M.	700	10000
PRO14SS/12/V	VERDE Green	20-55	290-798	15% F.S.M.	700	10000
PRO14SS/12/B	BLU Blue	30-85	435-1233	15% F.S.M.	700	10000
PRO14SS/8/V	VERDE Green	40-120	580-1740	15% F.S.M.	700	10000
PRO14SS/8/B	BLU Blue	50-200	725-2900	15% F.S.M.	700	10000
PRO14SS/6/V	VERDE Green	70-250	1015-3625	15% F.S.M.	700	10000
PRO14SS/6/B	BLU Blue	100-350	1450-5075	15% F.S.M.	700	10000

POS. item	PARTICOLARE part	MATERIALE materials
1	CORPO SENSORE Sensor body	AISI 316
2	PISTONE Piston	AISI 316
3	O RING O ring	PTFE VITON
4	COPERCHIO SPOLA Spool cover	AISI 316
5	DISTANZIALE Spacer	AISI 316
6	O RING O ring	VITON
7	CORPO VALVOLA Valve body	AISI 316
8	GUIDA SPOLA Slide spool	AISI 316
9	O RING O ring	VITON
10	SPOLA Valve spool	AISI 316
11	ANELLO ELASTICO Compression ring	AISI 316
12	PIATTELLO MOLLA Spring washer	AISI 316
13	GHIERA DI BLOCCAGGIO Lock-nut	AISI 316
14	MOLLA Spring	ACCIAIO steel
15	COPERCHIO DI REGOLAZIONE Adjusting cover	AISI 316



COLLEGAMENTI PNEUMATICI / PNEUMATIC CONNECTIONS

PSL: 1= INGRESSO / INLET
2= UTILIZZO / OUTLET
3= SCARICO / VENT

PSH: 3= INGRESSO / INLET
2= UTILIZZO / OUTLET
1= SCARICO / VENT

L'azienda si riserva la facoltà di apportare modifiche tecniche in qualsiasi momento senza preavviso.
Proprietà riservata: a termine delle vigenti leggi questo documento non potrà essere copiato, riprodotto o comunicato ad altre persone o ditte senza la nostra autorizzazione scritta.
Pneumoidraulica Engineering takes the liberty to bring technical modifications at any time with no need to notice.
Reserved property: according to law this document can be copied, reproduced or communicated to other people or companies only if there is our written authorization.



VALVOLE SELETTRICI IDRAULICHE IN AISI316L STAINLESS STEEL HYDRAULIC SHUTTLE VALVES

PENVO14SS (1/4")

Valvole seletttrici di circuito idrauliche ("navette") in acciaio inox AISI 316L.
AISI 316L stainless steel hydraulic shuttle valves.

DATI TECNICI

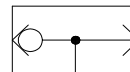
Pressione di ingresso massima: 35 MPa (350 bar)
Pressione di apertura: std. 800 KPa (8 bar)
Portata: 1 l/min
Grado di filtrazione richiesto: $\leq 25 \mu\text{m}$
Temperatura di funzionamento: $-20^\circ\text{C} / +80^\circ\text{C}$
Fluido: olio idraulico
Materiale corpo e parti interne: acciaio inox AISI 316L
Connessioni IN/OUT: 1/4" NPT-F
Montaggio: locale
Su richiesta: Connessioni da 1/2" NPT-F

ATEX



TECHNICAL DATA

Max. inlet pressure: 35 MPa (350 bar)
Crack pressure: std. 800 KPa (8 bar)
Flow: 1 l/min
Required filtration: $\leq 25 \mu\text{m}$
Working temperature: $-20^\circ\text{C} / +80^\circ\text{C}$
Media: hydraulic oil
Body and internal parts material: AISI 316L s.s.
IN/OUT ports: 1/4" NPT-F
Mounting: local
On request: 1/2" NPT ports



Simbolo A.N.S.I. / A.N.S.I. symbol

L'azienda si riserva la facoltà di apportare modifiche tecniche in qualsiasi momento senza preavviso.
Proprietà riservata: a termine delle vigenti leggi questo documento non potrà essere copiato, riprodotto o comunicato ad altre persone o a ditte senza la nostra autorizzazione scritta.

Pneumoidraulica Engineering takes the liberty to bring technical modifications at any time with no need to notice.

Reserved property: according to law this document can be copied, reproduced or communicated to other people or companies only if there is our written authorization.



VALVOLE SELETTRICI IDRAULICHE IN AISI316 STAINLESS STEEL HYDRAULIC SHUTTLE VALVES

PENVH14SS (1/4")

PENVH12SS (1/2")

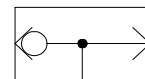
Valvole selettive di circuito idrauliche ("navette") in acciaio inox AISI 316
AISI 316 stainless steel hydraulic shuttle valves.

DATI TECNICI

Pressione di ingresso massima: 100 MPa (1000 bar)
Pressione di apertura: std. 800 KPa (8 bar)
Portata: 1 l/min
Grado di filtrazione richiesto: $\leq 25 \mu\text{m}$
Temperatura di funzionamento: $-20^\circ\text{C} / +80^\circ\text{C}$
Fluido: olio idraulico
Materiale corpo e parti interne: acciaio inox AISI 316
Conessioni IN/OUT: PENVH14SS 1/4" NPT-F
PENVH12SS 1/2" NPT-F
Montaggio: locale

TECHNICAL DATA

Max. inlet pressure: 100 MPa (1000 bar)
Crack pressure: std. 800 KPa (8 bar)
Flow: 1 l/min
Required filtration: $\leq 25 \mu\text{m}$
Working temperature: $-20^\circ\text{C} / +80^\circ\text{C}$
Media: hydraulic oil
Body and internal parts material: AISI 316 s.s.
IN/OUT ports: PENVH14SS 1/4" NPT-F
PENVH12SS 1/2" NPT-F
Mounting: local



Simbolo A.N.S.I. / A.N.S.I. symbol

L'azienda si riserva la facoltà di apportare modifiche tecniche in qualsiasi momento senza preavviso.

Proprietà riservata: a termine delle vigenti leggi questo documento non potrà essere copiato, riprodotto o comunicato ad altre persone o a ditte senza la nostra autorizzazione scritta.

Pneumoidraulica Engineering takes the liberty to bring technical modifications at any time with no need to notice.

Reserved property: according to law this document can be copied, reproduced or communicated to other people or companies only if there is our written authorization.



DOPPIA VALVOLA DI RITEGNO IN ACCIAIO INOX STAINLESS STEEL DOUBLE NON RETURN VALVE

PEDO14SS

Doppia valvola di ritegno oleodinamica in acciaio inox AISI 316 a tenuta metallica per alta pressione. Utilizzata quando il filtro sulla linea deve filtrare in un senso ed essere by-passato nell'altro senso.
AISI 316 stainless steel hydraulic metal seal double non return valve for high pressure. Used when the line filter have to filter towards a direction and have to be by-passed in the other direction.

DATI TECNICI

Pressione di ingresso massima: 41,5 MPa (415 bar)
Pressione di apertura: std. 50 KPa (0,5 bar)
Portata: 15 l/min
Grado di filtrazione richiesto: $\leq 25 \mu\text{m}$
Temperatura di funzionamento: $-20^{\circ}\text{C} / +80^{\circ}\text{C}$
Fluido: olio idraulico
Materiale corpo e parti interne: acciaio inox AISI 316
Conessioni: 1/4" NPT-F
Peso: 820 g
Dimensioni: come da ns. disegno 0097001-04
Montaggio: locale
Su richiesta: altre pressioni di apertura
altre filettature

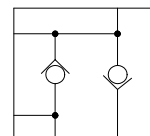
TECHNICAL DATA

Max. inlet pressure: 41.5 MPa (415 bar)
Crack pressure: std. 50 KPa (0.5 bar)
Required filtration: $\leq 25 \mu\text{m}$
Working temperature: $-20^{\circ}\text{C} / +80^{\circ}\text{C}$
Media: hydraulic oil
Body and internal parts material: AISI 316 s.s.
Ports: 1/4" NPT-F
Weight: 820 g
Dimensions: as per our dwg 0097001-04
Mounting: local
On request: other crack pressures
other threads

ATEX



CE



Simbolo A.N.S.I. / A.N.S.I. symbol